

Tavola 1 - Teste cilindri
Table 1 - Cylinder heads

Tableau 1 - Culasses
Tafel 1 - Zylinder Köpfe

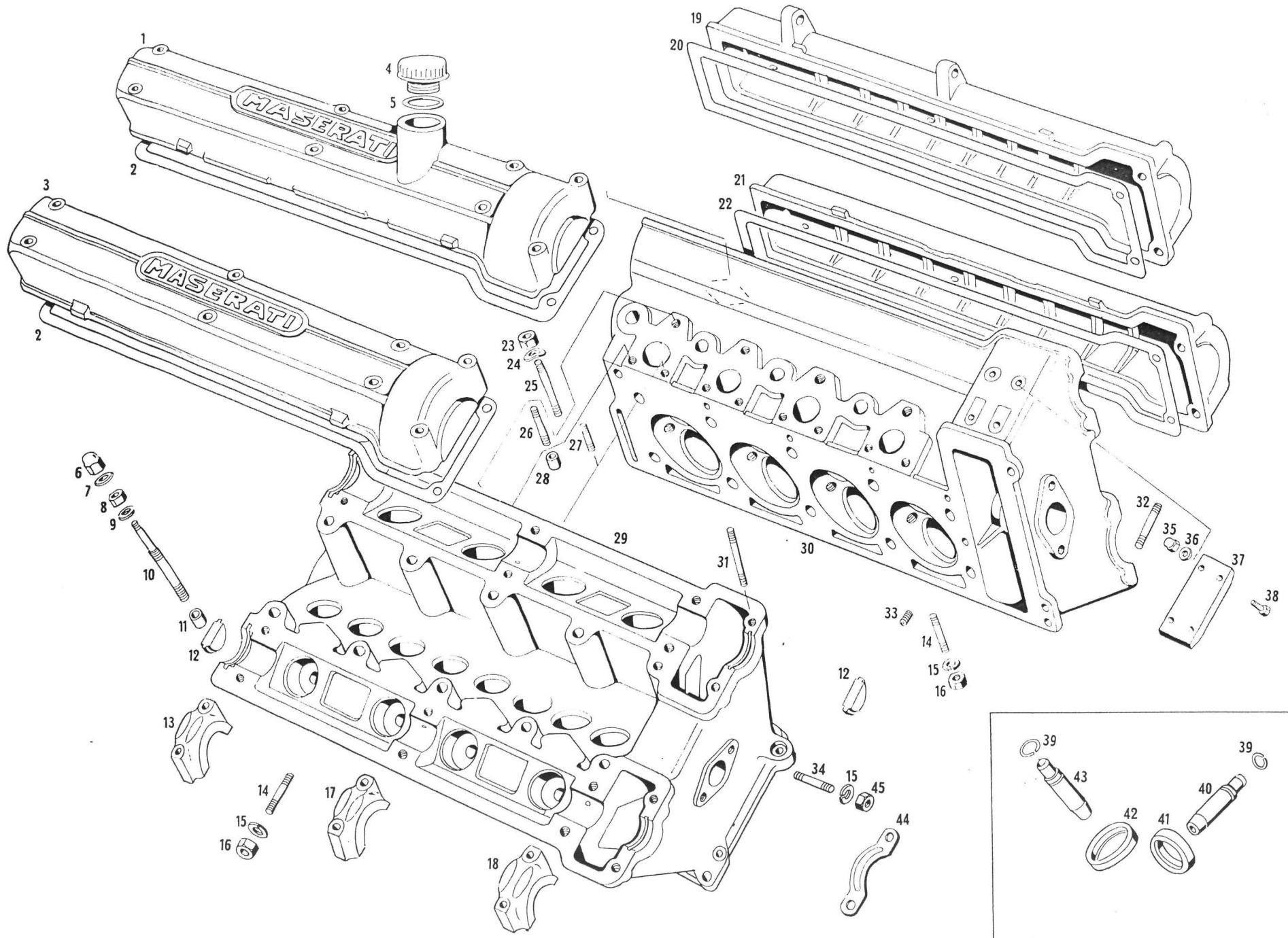


Tavola 1 - Teste cilindri
Table 1 - Cylinder heads

Tableau 1 - Culasses
Tafel 1 - Zylinder Köpfe

N. Fig.	N. di ordinazione	DENOMINAZIONE	Quantità
1	107 3033 55143	Coperchio distribuzione testa destra lato aspirazione	1
2	107 MD 55159	Guarnizione per coperchi testa destra	2
3	107 3032 55142	Coperchio distribuzione testa destra lato scarico	1
4	101/3 3060 50235	Tappo introduzione olio completo	1
5	GOMM 42352	Gommino Ø 32x3 per tappo introduzione olio	1
6	DN 48102	Dado cieco Ø 6x1 per prigionieri fissaggio coperchi distrib.	31
7	GN 52714	Guarnizione 6x12x1,5 per dadi fissaggio coperchi distrib.	32
8	DN 47079	Dado fissaggio cappelli alberi distribuzione	24
9	RN 47075	Rondella 8x17x2 per cappelli alberi distribuzione	24
10	PN 42020	Prigioniero speciale fissaggio cappelli alberi distribuzione	24
11	GRN 56859	Grano Ø 10 centraggio cappelli alberi distribuzione	24
12	107 MD 55158	Coperchietto in gomma sulla testa cilindri	8
13	107 MD 55182	Cappello esterno per albero distribuzione	4
14	PN 32662	Prigioniero 8x1,25 fissaggio flangie tubi di scarico	32
15	RSN 32635	Rondella spaccata Ø 8 per flangie tubi di scarico	32
15	RSN 32635	Rondella spaccata Ø per supporto tendicatena	4
16	DN 33691	Dado 8x1,25 fissaggio flangie tubi di scarico	32
17	103 3064 50697	Cappello centrale per albero distribuzione	4
18	103 3074 50698	Cappello esterno anteriore per albero distribuzine	4
19	107 MD 53971	Coperchio testa sinistra lato aspirazione	1
20	107 MD-55160	Guarnizione per coperchio testa sinistra lato aspirazione	1
21	107 MD 55162	Coperchio testa sinistro lato scarico	1
22	107 MD 55161	Guarnizione per coperchio testa sinistra lato scarico	1
23	DN 47080	Dado 7x1 fissaggio collettore aspirazione	24
24	RN 47078	Rondella elastica Ø 7 per collettori aspirazione	2
24	RNT 47210	Rondella 7x14x 1,5 per dadi fissaggio collettori	22
25	PN 35659	Prigioniero 7x1x67 fissaggio collettori aspirazione	8
26	PN 33008	Prigioniero 7x1x32 fissaggio collettori aspirazione	4
27	PN 49099	Prigioniero 7x1x30 fissaggio collettori aspirazione	12
28	GRN 51439	Grano 10x10 centraggio collettori aspirazione	4
29	107 1002 54016	Testa cilindri destra	1
30	107 1004 54017	Testa cilindri sinistra	1
31	PN 35766	Prigioniero 6x1 fissaggio coperchi testa lato anteriore	7
32	PN 35761	Prigioniero 6x1x46 fissaggio coperchio testa sinistra lato scarico	1
33	TN 55296	Tappo 6x1x8 taratura olio	2
34	PN 43733	Prigioniero 8x1,25x27 fissaggio supporto tendicatena	4
35	DN 46766	Dado cieco 5x0,8 per lardoni guida catena	12
36	RN 49273	Rondella Ø 5 per lardoni guida catena	12
37	103 1082 51451	Lardoni guida catena nella testa sinistra	2
	101 1082 47956	Lardoni guida catena nel basamento	1
38	BNT 49603	Bullone 5x0,8x20 fissaggio lardone guida catena nella testa	8
	BNT 57806	Bullone 5x0,8x18 fissaggio lardone guida catena sul basamento	4
39	Seeger 50532	Anello d'arresto 13,5x17,5x2 per guide valvole	16

N. Fig.	N. di ordinazione	DENOMINAZIONE	Quantità
40	107 1032 54597	Guida valvola scarico	8
41	107 1022 54013	Sede valvola scarico	8
42	107 1020 54012	Sede valvola aspirazione	8
43	107 1030 54591	Guida valvola aspirazione	8
44	107 MT 56871	Cavallotto per sollevamento motore	2
45	DN 43118	Dado 8x1,25 fissaggio supporto tendicatena	3