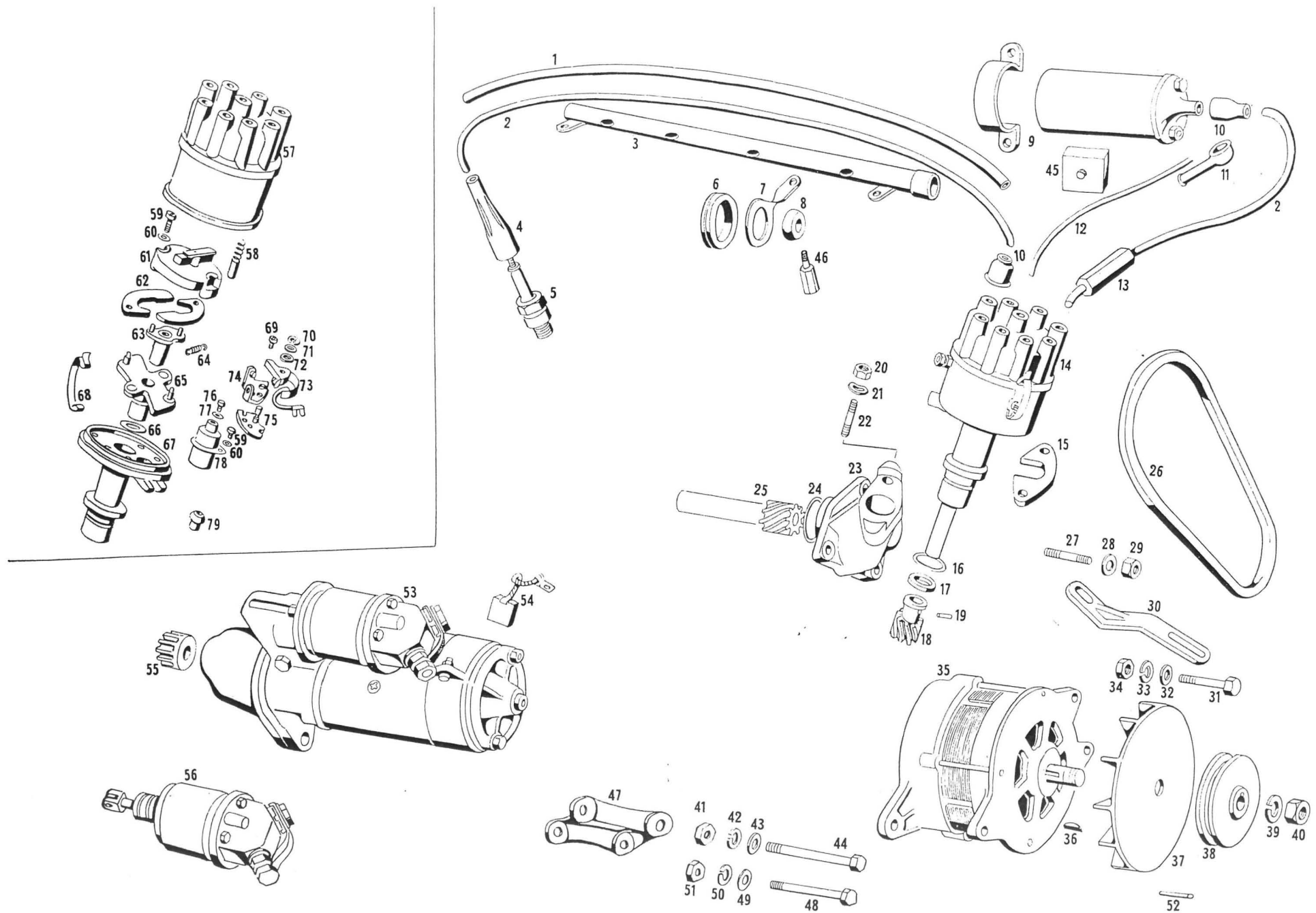


Tavola 8 - Equipaggiamento elettrico
Table 8 - Electrical equipment

Tableau 8 - Equipement électrique
Tafel 8 Elektrische Ausrüstung



N. Fig.	N. di ordinazione	DENOMINAZIONE	Quantità
1	TVN 47035	Tube vipia per protezione cavi	mt.1
2	5338 47374	Fili conduttori corrente dal distribut. alle candele e bobina	mt.8
3	106 ME 56981	Collettore per cavi candele	2
4	5462 52878	Innesto schermato per candele	8
5	107 ME 57677	Candela d'accensione	8
6	PFN 55212	Passafilo per cavi candele	2
7	5326 53827	Occhiello guida cavi candele	2
8	FRN 57650	Fascetta elastica 12-24 unione matassa cavi	4
9	5360 48137	Bobina d'accensione Marelli	1
	107 ME 58441	Bobina d'accensione Bosch	1
10	CPN 32926	Cappuccio protezione attacchi cavi candele	10
11	CPN 32934	Cappuccio protezione fili sulla bobina	2
12	5372 47377	Filo bassa tensione fra bobina e spinterogeno	mt.1
13	101/7 ME 52879	Resistore per schermaggio bobina	1
	101/7 ME 52898	Condensatore per schermaggio spinterogeno	1
14	107 ME 54697	Spinterogeno Marelli rotazione sinistra	1
	107 ME 57880	Spinterogeno Bosch	1
15	5296 53510	Staffa fissaggio spinterogeno	1
16	GOM 51396	Gommino tenuta sullo spinterogeno	1
17	101/9 ME 54651	Distanziale fra ingranaggio e spinterogeno	1
18	5294 53514	Ingranaggio sullo spinterogeno	1
19	SN 56515	Spina 4x24 fissaggio ingranaggio spinterogeno	1
20	DNT 47079	Dado 8x1,25 fissaggio spinterogeno sul supporto	2
21	RSN 32635	Rondella spaccata per detto	2
22	PN 32662	Prigioniero 8x1,25x30 per detto	2
23	107 ME 54814	Supporto spinterogeno	1
24	GOM 52861	Gommino tenuta sul supporto spinterogeno	1
25	107 MD 54731	Ingranaggio comando spinterogeno	1
26	CTR 55354	Cinghia trascinamento alternatore	1
27	PN 33153	Prigioniero 8x1,25x27 fissaggio puntalino alternatore	1
28	RNT 47075	Rondella piana 8x17x2 per detto	1
29	DNT 47079	Dado 8x1,25 per detto	1
30	107 ME 53999	Puntalino fissaggio alternatore	1
31	BNT 47475	Bullone 8x1,25x30 fissaggio puntalino alternatore	1
32	RNT 47075	Rondella piana 8x17x2 per detto	1
33	RSN 32635	Rondella spaccata per detto	1
34	DNT 47079	Dado 8x1,25 per detto	1
35	101/9 ME 55535	Alternatore Prestolite	1
	107 ME 55546	Alternatore Bosch	1
36	LN 49771	Linguetta americana 4x6 sull'alternatore	1
37	101/9 ME 55709	Ventola sull'alternatore Prestolite	1
	107 ME 58404	Ventola sull'alternatore Bosch	1
38	107 ME 55586	Puleggia comando alternatore Prestolite	1

N. Fig.	N. di ordinazione	DENOMINAZIONE	Quantità
	107 ME 58748	Puleggia comando alternatore Bosch	1
39	RSN 33122	Rondella spaccata 17x28 sull'alternatore	1
40	DN 55931	Dado 17x1,25x6 per detto	1
41	DNT 47053	Dado 10x1,5x10 per bullone fissaggio alternatore	1
42	RDI 54211	Rondella dentellata 10,5x18 per detto	1
43	RNT 47087	Rondella 10x22x2,5 per detto	1
44	BNT 54001	Bullone 10x1,5x110 per fissaggio alternatore	1
	BNT 48795	Bullone 10x1,5x100 per fissaggio supporto altern. Bosch	1
45	107 ME 54442	Resistenza bobina Bosch	1
46	3124 41187	Collonnetta sostegno portafili candele	2
47	107 ME 56984	Supportino per alternatore Bosch	1
48	BNT 58749	Bullone 8x1,25x90 fissaggio alternatore Bosch al supp.	1
49	RNT 47075	Rondella piana 8x17x2 per detto	1
50	RSN 32635	Rondella spaccata per detto	1
51	DNT 47079	Dado 8x1,25x8 per detto	1
52	SN 42727	Spina 5x16 tra ventola e puleggia Bosch	1
53	107 ME 57261	Motorino avviamento Marelli	1
	107 ME 57879	Motorino avviamento Bosch	1
54	107 ME 58773	Spazzola motorino avviamento Marelli	2
	107 ME 58774	Spazzola motorino avviamento Bosch	2
55	107 ME 58775	Pignone motorino avviamento Marelli	1
	107 ME 58776	Pignone motorino avviamento Bosch	1
56	107 ME 58777	Interruttore elettromagnetico innesto motorino avv. Marelli	1
	107 ME 58778	Interruttore elettromagnetico innesto motorino avv. Bosch	1
57	107 ME 58779	Calotta spinterogeno tp. Marelli	1
	107 ME 58780	Calotta spinterogeno tp. Bosch	1
58	107 ME 58781	Carboncino con molla per calotta spinterogeno	1
59	VNT 48934	Vite fissaggio distributore spinterogeno e condensatore	3
60	RSN 33189	Rondella per detto	3
61	107 ME 58782	Distributore per spinterogeno Marelli	1
62	107 ME 58783	Massa dell'anticipo automatico Marelli	2
63	107 ME 58784	Alberino spinterogeno Marelli	1
64	107 ME 58785	Molla richiamo masse	2
65	107 ME 58786	Camma con forcilla	1
66	107 ME 58787	Distanziale fra camma e corpo	1
67	107 ME 58788	Corpo spinterogeno	1
68	107 ME 58789	Molla tenuta coperchio spinterogeno	2
69	VNT 48796	Vite fissaggio squadretta con contatto	4
70	Seeger 52389	Anello di fermo per martelletto	2
71	107 ME 58790	Rosetta rasamento per martelletto	2
72	107 ME 58791	Rosetta spallamento per martelletto	2
73	107 ME 58792	Connessione rotore spinterogeno	2
74	107 ME 58793	Squadretta con contatto	2
75	107 ME 58794	Piastrina con parti fisse	2
76	VN 41522	Vite sul condensatore	1
77	RSN 33201	Rondella per vite sul condensatore	1
78	107 ME 58795	Condensatore spinterogeno	1
79	107 ME 58796	Gommino sul corpo spinterogeno per cavo condensatore	1