

Tavola 9 - Collettore e filtro aria
Table 9 - Air intake manifold and filter

Tableau 9 - Tuyau d'aspiration et filtre a air
Tafel 9 - Saugrohr und Luftfilter

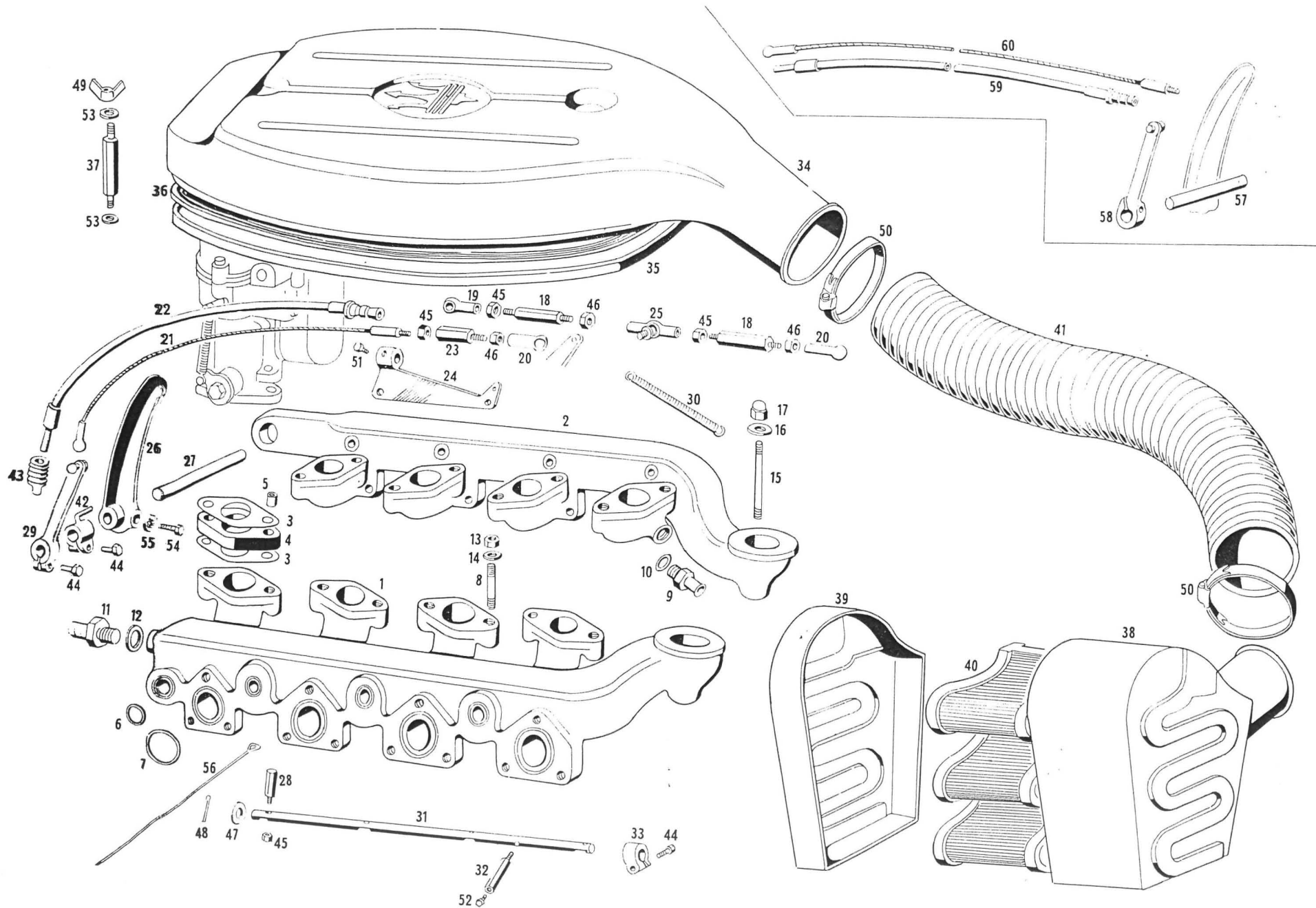


Tavola 9 - Collettore e filtro aria
Table 9 - Air intake manifold and filter

Tableau 9 - Tuyau d'aspiration et filtre a air
Tafel 9 - Saugrohr und Luftfilter

N. Fig.	N. di ordinazione	DENOMINAZIONE	Quantità
1	107 5521 53895	Collettore aspirazione destro	1
2	107 5520 53896	Collettore aspirazione sinistro	1
3	107 MT 54447	Guarnizione fra collettore e carburatore	16
4	107 MT 55087	Guarnizione intermedia fra collettore aspirazione e carburatore	8
5	107 MT 57903	Distanziale fra carburatori e collettore sui prigionieri	16
6	GOMM 51396	Gommino 21-3' per collettore aspirazione	8
7	GOMM 46080	Gommino 37x2,5 per collettore aspirazione	8
8	PN 33006	Prigioniero 7x1x38 fissaggio carburatori ai collettori	16
9	RMN 48056	Raccordo o manicotto Ø 12x1,5 presa depressione sul collettore	1
10	GN 49570	Guarnizione 12x3 per raccordo presa depressione	1
11	RMN 56365	Raccordo a manicotto 20x1,5 presa acqua per riscaldamento	1
12	GN 51444	Guarnizione 20x1,5 sul raccordo presa acqua per riscaldamento	1
13	DNT 56908	Dado 7x1x6,3 fissaggio carburatori	16
14	RNT 47210	Rondella 7x1,5 per dato fissaggio carburatori	16
15	PN 56573	Prigioniero 8x1,25 fissaggio scatola porta termostato ai collettori	2
16	GN 32001	Guarnizione per dadi fissaggio scatole porta termostato	2
17	DNT 56574	Dado cieco 8x1,25 fissaggio scatola porta termostato	2
18	104 6080 52038	Tirante comando carburatori	3
19	101/3 6095 50186	Corpo snodo angolare con filetto destro	1
20	101/7 6095 52235	Corpo snodo angolare con filetto sinistro	2
21	107 MC 57291	Cavo di acciaio comando acceleratore	1
22	107 MC 57292	Guaina per cavo d'acciaio comando acceleratore	1
23	107 MC 57294	Perno di registro per cavo acceleratore	1
24	107 MC 57296	Ancora superiore per guaina comando acceleratore	1
25	107 MC 57429	Corpo per snodo angolare doppio	2
26	107 MC 54532	Pedale acceleratore	1
27	107 MC 54117	Perno pedale acceleratore	1
28	107 MC 55077	Levetta sull'alberino comando starter	1
29	107 MC 57306	Levetta sul perno pedale acceleratore	1
30	101 15702 47447	Molla richiamo pedale acceleratore sui carburatori	1
31	107 MC 55075	Alberino comando starter	1
32	107 MC 55076	Tirante comando starter	1
33	A6GCM 6066 41247	Leva di fermo per alberino comando starter	1
34	107 MC 54769	Coperchio per scatola carburatori	1
35	107 MC 54187	Piastra sui carburatori	1
36	107 MC	Guarnizione per coperchio scatola sui carburatori	1
37	107 MC 55722	Colonna fissaggio scatola sui carburatori	2
38	107 MC 57311	Scatola per filtro aria	1
39	101/6 6148 52838	Coperchio scatola filtro aria	1
40	101/5 6005 51154	Filtro aria	1
41	107 MC 55726	Tubo flessibile per scatola sui carburatori	1
42	107 MC 57733	Fermo pedale acceleratore	1
43	107 MC 58675	Soffietti di protezione guaina com. acceleratore	1

N. Fig.	N. di ordinazione	DENOMINAZIONE	Quantità
44	BN 51436	Bullone 6x1x17 per leva com. acceleratore e fermi	3
45	DNT 47369	Dado 5x0,8 per tirante comando carburatori e starter	9
46	DN 52362	Dado 5x0,8 sinistro per tirante comando carburatori	4
47	RN 43043	Rondella 12x21x2,5 tenuta alberino comando starter	1
48	CN 33065	Copiglia 3x25 tenuta rondella sull'alberino com. starter	1
49	DNT 47462	Galletto 6x1 fissaggio coperchio scatola sui carburatori	2
50	FRN 37835	Fascetta fissaggio tubo flessibile filtro aria	2
51	BN 50309	Bullone 5x0,8x8 tenuta guaina com. acceleratore	2
52	BN 57325	Bullone 4x0,7 tenuta cavo comando starter	1
53	RN 54593	Rondella 6x18x2 ssaggio piastra sui carburatori	12
53	RN 54593	Rondella 6x18x2 fissaggio piastra sui carburatori	12
54	BN 53968	Bullone 6x1x20 fissaggio perno e pedale acceleratore	1
55	RSN 32690	Rondella spaccata Ø 6 per bullone fissaggio pedale al perno	1
56	FGN 57260	Filo d'acciaio Ø 1,2 com. starter	4
57	107 MC 57478	Perno tenuta pedale acceleratore per guida a destra	1
58	107 MC 57479	Leva sul perno pedale acceleratore per guida a destra	1
59	107 MC 57799	Guaina per cavo comando acceleratore per guida a destra	1
60	107 MC 57798	Cavo comando acceleratore per guida a destra	1