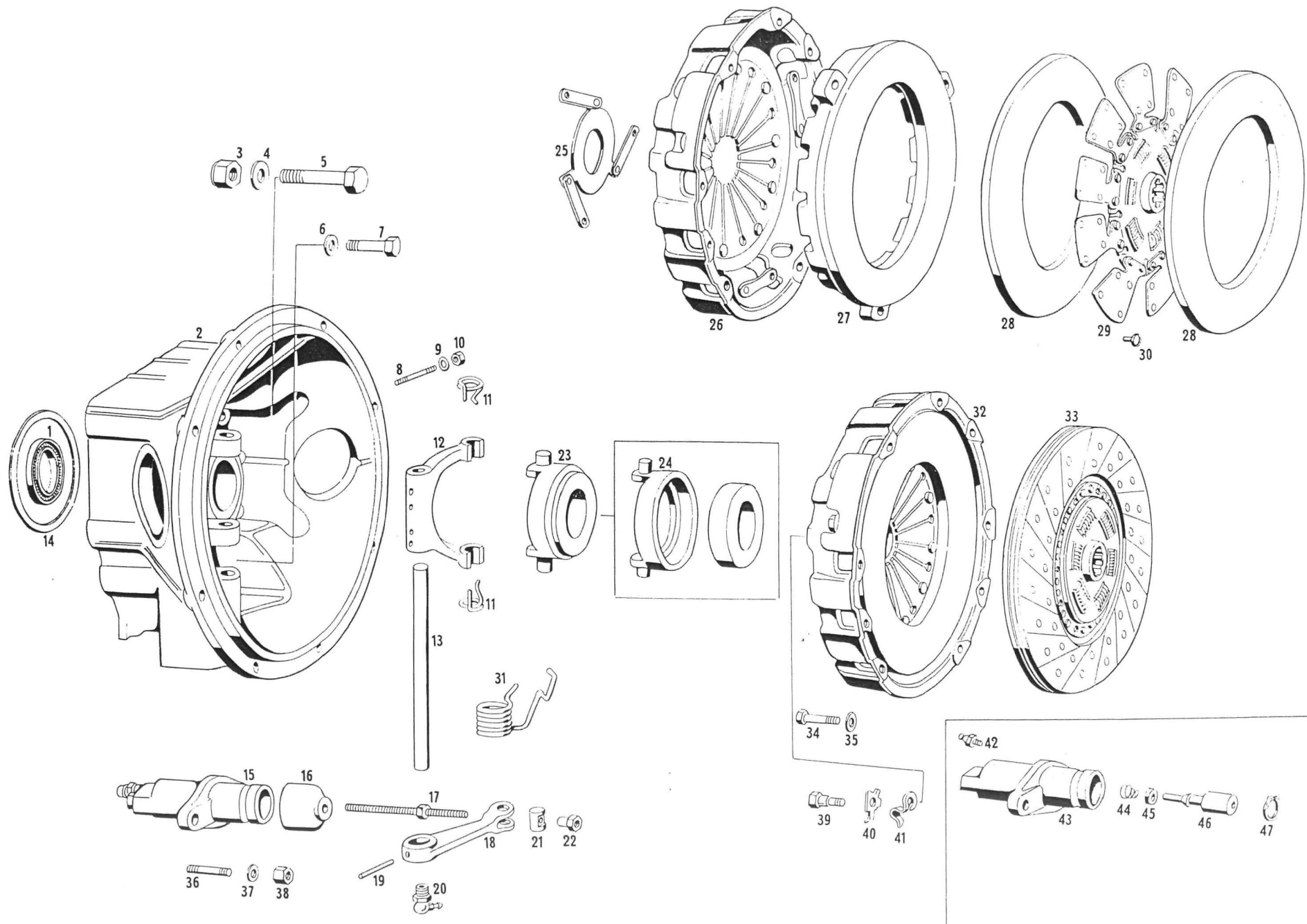


Tavola 11 - Frizione  
Table 11 - Clutch

Tableau 11 - Embrayage  
Tafel 11 - Kupplung



N. Fig.	N. di ordinazione	DENOMINAZIONE	Quantità
1	ANT 50239	Anello di tenuta sulla campana supporto frizione . . . . .	1
2	3091 53915	Supporto frizione . . . . .	1
3	DN 51422	Dado 12x1,5x10 stop. per fissaggio cambio al supporto . . . . .	4
4	RNT 47085	Rondella 12x24x3 per detto . . . . .	4
5	BN 52455	Bullone 12x1,5x48 per detto . . . . .	4
6	RN 47075	Rondella 8,5x1,5 per bullone tenuta cambio . . . . .	4
7	BNT 53970	Bullone 8x1,25x30 per detto . . . . .	4
8	SN 46652	Spina conica 5x27 tenuta leva a forcella sull'albero . . . . .	2
9	EN 45678	Rondella 5x0,5 per detto . . . . .	2
10	DNT 47046	Dado 5x0,8 per detto . . . . .	2
11	3064 51171	Molla a spillo sulla forcella tenuta porta carbone . . . . .	2
12	302 48050	Leva a forcella . . . . .	1
13	107 TF 53927	Albero porta forcella . . . . .	1
14	107 TF 57422	Anello rasamento fra cuscinetto e supporto frizione . . . . .	1
15	200 48335	Pompa secondaria comando frizione . . . . .	1
16	101/9 TF 58735	Parapolvere sulla pompa frizione . . . . .	1
17	107 TF 57381	Puntalino sulla pompa frizione . . . . .	1
18	306 48108	Leva sull'albero comando frizione . . . . .	1
19	SN 46473	Spina 6x31 tenuta leva comando frizione sull'alberino . . . . .	1
20	IN 58389	Ingrassatore sull'albero porta forcella comando frizione . . . . .	1
21	107 TF 57684	Perno sulla leva comando frizione . . . . .	1
22	DN 46474	Dado 8x1x13 sul puntalino tenuta leva . . . . .	1
23	101/9 TF 58736	Reggispinta completo . . . . .	1
24	3134 51172	Anello porta carbone reggispinta . . . . .	1
25	101/9 TF 58737	Spingidisco . . . . .	1
26	101/9 TF 58738	Tazza porta molla a diaframma e disco ghisa . . . . .	1
27	101/9 TF 58739	Disco frizione in ghisa . . . . .	1
28	101/9 TF 58740	Disco ferodo . . . . .	2
29	101/9 TF 58741	Disco parastrappi porta ferodo . . . . .	1
30	101/9 TF 58742	Ribattino per fissaggio disco ferodo al parastrappi . . . . .	36
31	109 TF 58065	Molla a spillo per ritorno porta carbone com. frizione . . . . .	1
32	107 TF 55525	Frizione 9"½ . . . . .	1
33	109 TF 57550	Disco frizione completo . . . . .	1
34	BNT 47017	Bullone 8x1,25x25 fissaggio frizione al volano . . . . .	6
35	SN 32635	Rondella spaccata 8,5x1,5 per detto . . . . .	6
36	FN 45832	Prigioniero 8x1,25x31 fissaggio pompa com. frizione . . . . .	2
37	EN 45680	Rondella 8x15 per detto . . . . .	2
38	DNT 47064	Dado 8x1 per detta . . . . .	2
39	101/9 TF 58743	Bullone fissaggio piastrino tenuta molla a diaframma . . . . .	3
40	101/9 TF 58744	Rondella di sicurezza per detto . . . . .	3
41	101/9 TF 58745	Piastrino tenuta molla a diaframma . . . . .	3
42	107 FA 58418	Tappo sfiato aria sulla pompa secondaria . . . . .	1
43	101/9 TF 58731	Corpo pompa secondaria com. frizione (con bussola) . . . . .	1

N. Fig.	N. di ordinazione	DENOMINAZIONE	Quantità
44	101/9 TF 58732	Molla sul pistone pompa secondaria frizione . . . . .	1
45	101/9 TF 58733	Gommino per pistone pompa secondaria frizione . . . . .	1
46	101/9 TF 58734	Molla sul pistone pompa secondaria frizione . . . . .	1
47	Seeger 47043	Anello di fermo . . . . .	1