

Tavola 15 - Cambio automatico
Table 15 - Automatic transmission

Tableau 15 - Boite de de vitesse automatique
Tafel 15 - Automatisches Getriebe

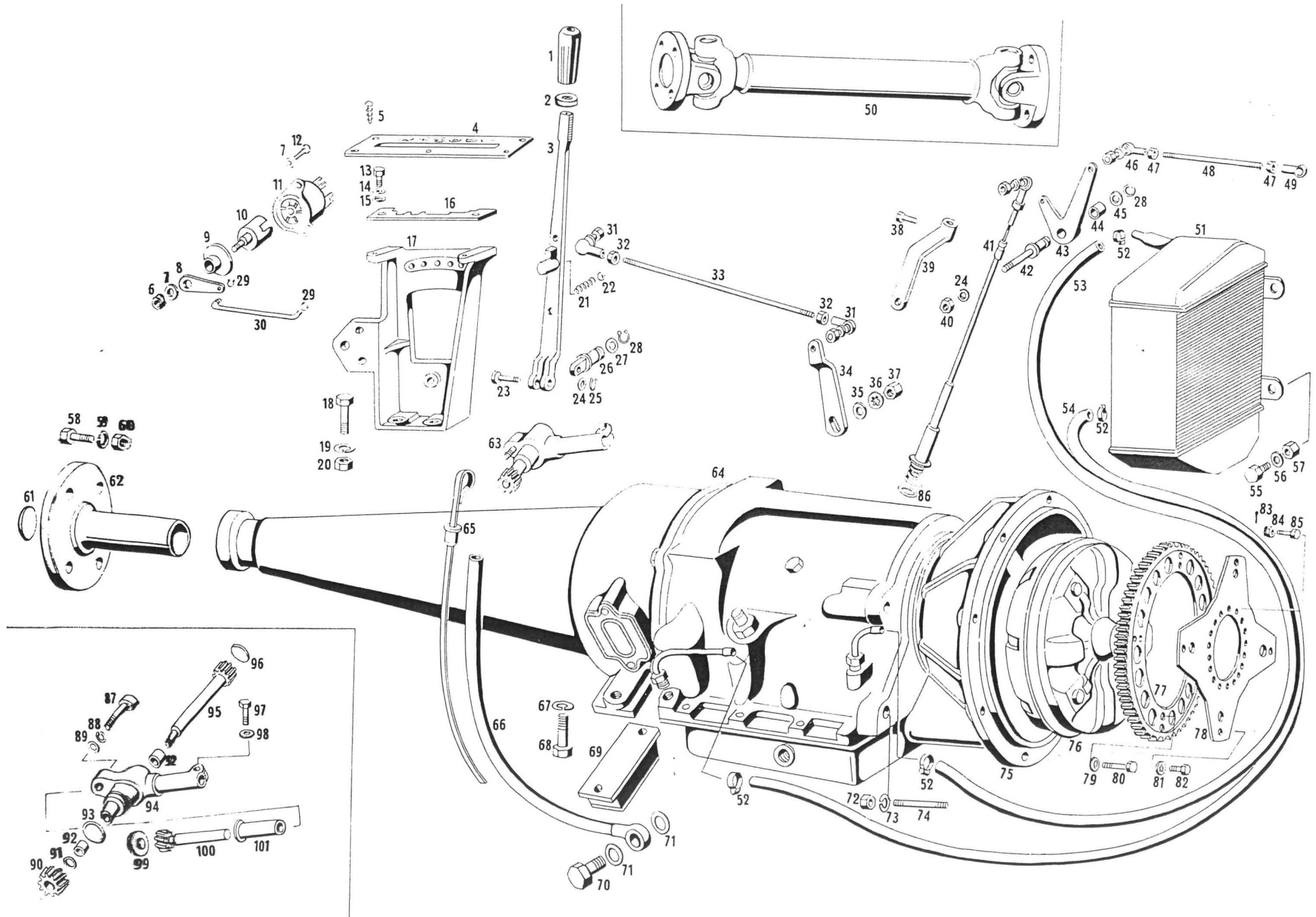


Tavola 15 - Cambio automatico
Table 15 - Automatic transmission

Tableau 15 - Boîte de de vitesse automatique
Tafel 15 - Automatische Getriebe

N. Fig.	N. di ordinazione	DENOMINAZIONE	Quantità
1	101/7 TC 54380	Pomello per leva comando cambio	1
2	107 TC 58836	Controdado per pomello	1
3	109 TC 59307	Leva primaria completa comando cambio	1
4	107 TC 59568	Piastrino sul tunnel per leva com. cambio	1
5	VNT 59185	Vite autofilettante fiss. piastrino sul tunnel	6
6	DNT 47446	Dado Ø 4x0,7 tenuta leva interruttore sul perno di comando	1
7	RNT 54507	Rondella piana Ø 4x9x1 per vite fiss. interruttore e per detto	3
8	101/9 TC 57397	Leva di comando sull'interruttore avviam. e retrom.	1
9	101/9 TC 57398	Bussola per centraggio interruttore e perno di com.	1
10	101/9 TC 57399	Perno per traino interruttore comando avviam. e retrom.	1
11	101/9 TC 57404	Interruttore per comando avviamento e retromarcia	1
12	VNT 48796	Vite Ø 4x0,7x8 fissaggio interruttore retromarcia	2
13	BNT 47392	Bullone Ø 6x1x12 fissaggio settore dentato selezione marce	2
14	RNT 47074	Rondella piana Ø 6x12x1 per detto	2
15	RSN 32690	Rondella spaccata 6,4x11,4x1,6 per detto	2
16	109 TC 59314	Settore selezione marce	1
17	109 TC 59360	Supporto per leva comando cambio	1
18	BNT 47015	Bullone Ø 8x1,25x20 fissaggio piastra supporto leva	2
19	RSN 32635	Rondella spaccata Ø 8,5x15,5x1,7 per detto	2
20	DNT 47031	Dado Ø 8x1,25x6,5 per detto	2
21	101/7 5515 50352	Molla sulla leva com. cambio per sfera selezione marce	1
22	SFN 48454	Sfera Ø 5/16 sulla leva com. cambio per tacche posizione marce	1
23	109 TC 59315	Perno per fissaggio leva al fulcro sul supporto	1
24	RNT 47074	Rondella piana Ø 6x12x1,5 rasamento fra perno fulcro e leva comando e sul perno collettore aspirazione	2
25	Seeger 52389	Seeger 6 E per tenuta perno alla leva com. cambio	1
26	109 TC 59316	Fulcro sul supporto per leva com. cambio	1
27	RN 34299	Rondella piana Ø 10x18x1 rasamento fra fulcro leva com.	1
28	Seeger 55361	Seeger 10 E tenuta fulcro leva al supporto e tenuta leva rinvio	2
29	Seeger 44746	Seeger 3 E tenuta asta comando interruttore avv. e retromar.	2
30	109 TC 59317	Asta di collegamento per comando interruttore	1
31	103/A 6270 50660	Snodo angolare completo per collegamento asta alla leva	2
32	DNT 47047	Dado Ø 6x1x6 fissaggio tirante accoppiamento fra le leve	2
33	107 TC 59318	Tirante per accoppiamento leva comando cambio	1
34	101/9 TC 47400	Leva per selezione velocità	1
35	RNT 52733	Rondella piana Ø 10x20x2,5 per dado fiss. leva selezione	1
36	RDI 48337	Rondella dentellata interna 25/64 per detto	1
37	DNT 57406	Dado 3/8x24x8,33 per detto	1
38	BNT 57199	Bullone 4x0,7x13 fissaggio guaina flessibile al supporto	1
39	107 TC 59561	Supporto lato motore per guaina com. Kickdown	1
40	DN 51417	Dado stop 6x1x5 fissaggio perno sul collettore asp.	1
41	107 TC 59544	Cavo completo per comando Kickdown	1
42	107 TC 59567	Perno sul collettore asp. per leva rinvio com. ickdown	1
43	107 TC 59563	Leva completa sul collettore asp. sinistro rinvio Kickdown	1
44	107 TC 59566	Bussola per centraggio leva rinvio sul perno	1
45	RN 38721	Rondella piana 10x16x1,5 rasamento fra leva e seeger	1
46	101/3 6090 50184	Snodo angolare completo 5x0,8 per com. Kickdown	2
47	DNT 47369	Dado normale 5x0,8x5 sul tirante fra carburatori e rinvio	2
48	101/3 6080 50191	Tirante fra carburatore e leva rinvio per comando Kickdown	1
49	101/3 6095 50186	Corpo snodo angolare attacco tirante alla leva	1
50	107 TA 59420	Albero di trasmissione	1
51	101/3 16254 50182	Radiatore per raffreddamento olio cambio	1
52	FRN 37824	Fascetta MToo fissaggio manicotti sul radiatore	4
53	MN 54780	Manicotto 9,5x16x mandata olio dal cambio al radiat.	1

N. Fig.	N. di ordinazione	DENOMINAZIONE	Quantità
54	MN 54780	Manicotto 9,5x16x mandata olio dal radiatore al cambio	1
55	BNT 47017	Bullone 8x1,25x25 fissaggio radiatore olio al supporto	4
56	RSN 32635	Rondella spaccata per detto	4
57	DNT 47030	Dado 8x1,25x8 per detto	4
58	BN 48703	Bullone 11x45x27 fissaggio albero trasmissione	4
59	RSN 46672	Rondella spaccata per detto	4
60	DN 33540	Dado 11x1,5x8 per detto	4
61	TN 51459	Tappo Ø 38 per flangia ad innesto dentato	1
62	101/9 TC 57179	Flangia con innesto dentato per uscita cambio	1
63	101/9 TC 58424	Comando conta Km. completo	1
64	107 TC 59419	Cambio automatico completo	1
65	101/9 TC 57416	Asta completa per controllo livello olio	1
66	107 TC 59557	Guaina completa per asta controllo livello olio	1
67	RSN 57782	Rondella spaccata Ø 1 1/2" per bullone fiss. silentbloc	2
68	BN 59326	Bullone 1/2"x13UNCx19,5 per detto	2
69	SLN 55531	Supporto antivibratore sostegno cambio	2
70	VRN 55758	Vite raccordo 1"1/16x16x26 fissaggio RON guaina asta livello olio	1
71	GN 57204	Guarnitura 27,5x34x1,5 per detto	2
72	DN 48127	Dado 11x1,5x11 fissaggio cambio alla campana	4
73	RSN 33667	Rondella spaccata 11,5x21 per detto	4
74	PN 55398	Prigioniero 11x1,5x56 per detto	4
75	107 TF 57319	Campana frizione supporto cambio	1
76	107 TF 57244	Convertitore di coppia	1
77	101/9 MM 57170	Corona dentata per innesto motorino avviamento	1
78	101/9 MM 57171	Piastra d'unione fra albero manovella e volano	1
79	RDI 48337	Rondella dentellata interna 3/8 per bull. fissaggio corona	4
80	BN 57195	Bullone 3/8x24x17 per detto	4
81	RDI 54211	Rondella dentellata interna 1/2 10 per bulloni fiss. piastra	4
82	BN 57194	Bullone 10x1x11 per detto	4
83	CN 32502	Copiglia 2x30 per bulloni fissaggio piastra all'albero motore	11
84	DCN 33939	Dado coronato 9x1,25x8 per detto	11
85	BN 57218	Bullone 9x1,25x19 per detto	11
86	GOM 58804	Gommino 14x17,56x1,78 tenuta olio sul terminale com. Kickdown	1
87	VNT 49952	Vite 1/4x20x22 fissaggio gruppo rinvio conta Km.	1
88	RNT 47074	Rondella piana 6x12x1,5 per detto	1
89	RSN 32690	Rondella spaccata 6,4x11x1,6 per detto	1
90	101/9 TC 58429	Ingranaggio secondario comando conta Km. sul cambio R-8/20	1
91	RN 58431	Rondella 6,5x14x0,3 rasamento fra bussola e ingranaggio second.	1
92	103 8809 53713	Bussola centraggio alberino primario comando conta Km.	2
93	GOM 58430	Gommino 17,2x22,42x2,65 tenuta olio fra rinvio e cambio	1
94	101/9 TC 58425	Supporto ingranaggio rinvio comando conta Km.	1
95	101/9 TC 58426	Ingranaggio primario comando conta Km. Z. 11	1
96	TN 35467	Tappo 18x1,5 chiusura foro entrata albero primario sul rinvio	1
97	BNT 54585	Bullone 6x1x29 fissaggio guaina al rinvio conta Km.	1
98	RNT 47074	Rondella piana 6x12x1,5 per detto	1
99	TN 59558	Tappo Ø 18 chiusura foro entrata albero secondario rinvio	1
100	101/9 TC 58427	Ingranaggio secondari comando conta Km. Z. 7	1
101	101/9 TC 58428	Bussola sul rinvio per albero secondario com. conta Km.	1