

Tavola 19 - Sospensione anteriore  
Table 19 - Front suspension

Tableau 19 - Suspension av  
Tafel 19 - Vorderaufhängung

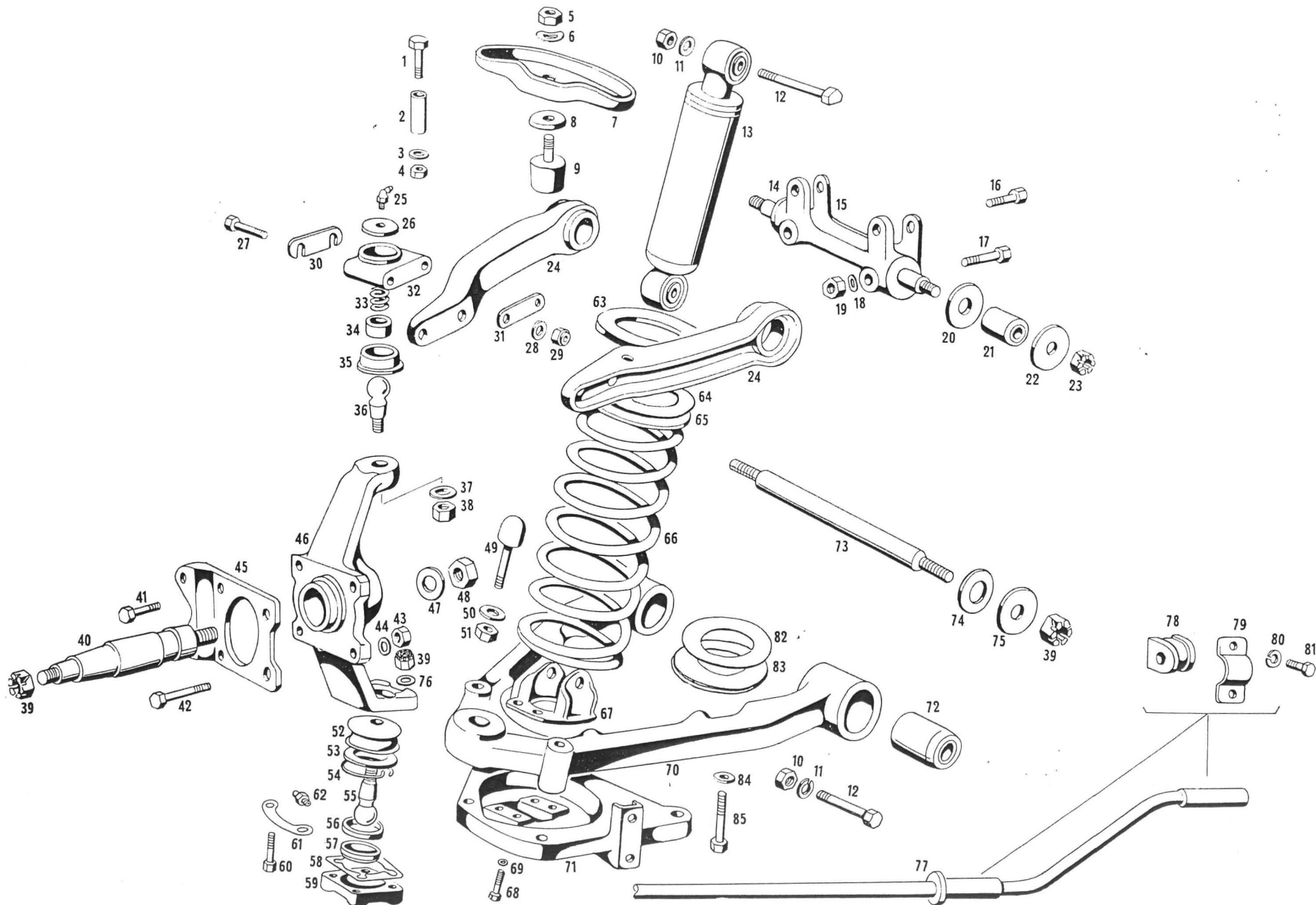


Tavola 19 - Sospensione anteriore  
Table 19 - Front suspension

Tableau 19 - Suspension av  
Tafel 19 - Vorderaufhängung

N. Fig.	N. di ordinazione	DENOMINAZIONE	Quantità
1	BN 48206	Bullone tenuta bretelle alle leve superiore . . . . .	4
2	12039 48205	Distanziale sulla leva superiore . . . . .	4
3	RN 48207	Rondella per dado fissaggio bullone tenuta bretelle . . . . .	4
4	DN 48204	Dado fiss. bullone tenuta bretelle . . . . .	4
5	DNT 47031	Dado 8x1,25 fissaggio tamponi fine corsa superiori . . . . .	2
6	RN 45680	Rondella per detto . . . . .	2
7	12037 48202	Bretella per tampone fine corsa superiore . . . . .	2
8	RN 52903	Rondella distanziale tampone fine corsa superiore . . . . .	2
9	107 SA 55252	Tampone fine corsa superiore . . . . .	2
10	DN 33540	Dado 11x1,5 fissaggio bullone tenuta ammortizzatori . . . . .	4
11	RSN 46672	Rondella spaccata per detto . . . . .	4
12	BN 55537	Bullone 11x1,5x54 tenuta ammortizzatori anteriori . . . . .	4
13	SA 57214	Ammortizzatore anteriore . . . . .	2
14	12081 47097	Fulcro superiore . . . . .	2
15	12041 53581	Distanziale per braccio superiore . . . . .	5
16	BNT 50322	Bullone 10x1,5x30 fissaggio fulcro superiore . . . . .	4
17	BNT 50321	Bullone 10x1,5x45 fissaggio fulcro superiore . . . . .	4
18	RN 45681	Rondella elastica per detto . . . . .	8
19	DN 48923	Dado stop 10x1,5 per detto . . . . .	8
20	12052 48189	Rondella per fulcro superiore . . . . .	4
21	12124 48190	Boccola in gomma per fulcro superiore . . . . .	4
22	RN 48193	Rondella sul fulcro superiore . . . . .	4
23	DCN 48194	Dado coronato fissaggio fulcro superiore alla leva . . . . .	4
24	12032 48192	Leva superiore sosp. anter. . . . .	2
25	IN 48242	Ingrassatore per snodo superiore . . . . .	2
26	12289 48240	Piastrina tenuta molla sulla sede snodo super. . . . .	2
27	BN 48208	Bullone tenuta sede snodo superiore alla leva . . . . .	4
28	RN 48207	Rondella per detto . . . . .	4
29	DN 48204	Dado per detto . . . . .	4
30	12107 48210	Distanziale pacco sede snodo superiore . . . . .	6
31	12101 48209	Distanziale per sede snodo superiore . . . . .	2
32	12287 48238	Sede per snodo superiore . . . . .	2
33	12288 48239	Molla per chiocciola snodo superiore . . . . .	2
34	12286 48237	Chiocciola per snodo superiore . . . . .	2
35	12291 48241	Copripolvere snodo superiore . . . . .	2
36	12300 48236	Snodo superiore . . . . .	2
37	RN 48244	Rondella per dado tenuta snodo superiore . . . . .	2
38	DN 48243	Dado tenuta snodo superiore . . . . .	2
39	DCN 48200	Dado coronato fiss. snodo inferiore al braccio . . . . .	2
	DCN 48200	Dado coronato fiss. mozzo sul fuso snodo . . . . .	2
	DCN 48200	Dado coronato fiss. perno sul braccio inferiore . . . . .	4
40	12100 48227	Fuso a snodo . . . . .	2
41	BN 48246	Bullone fiss. porta caliper al braccio porta leva . . . . .	4
42	BN 48247	Bullone fiss. porta caliper e leva sterzo al braccio . . . . .	4
43	DN 48250	Dado per detto . . . . .	4
44	RNT 52064	Rondella per detto . . . . .	4
45	101/7 FA 54318	Supporto caliper anter. destro con ruote 600x15 turbo . . . . .	1
45	101/7 FA 54319	Supporto caliper anter. sinistro con ruote 600x15 turbo . . . . .	1
45	14540 52746	Supporto caliper anter. destro con ruote 600x15" a raggi . . . . .	1
45	14358 52747	Supporto caliper anter. sinistro con ruote 600x15 a raggi . . . . .	1
46	12097 48226	Braccio porta leve . . . . .	2
47	RN 48228	Rondella per dado fissaggio fuso snodo al braccio . . . . .	2
48	DN 48229	Dado per detto . . . . .	2
49	12008 46436	Tampone fine corsa inferiore . . . . .	4

N. Fig.	N. di ordinazione	DENOMINAZIONE	Quantità
50	RN 45680	Rondella per dado fiss. tampone fine corsa inferiore . . . . .	4
51	DNT 47064	Dado per detto . . . . .	4
52	12306 48223	Coprisnodo inferiore . . . . .	2
53	12309 48224	Lamierino sostegno coprisnodo . . . . .	2
54	12307 48222	Anello tenuta coprisnodo inferiore . . . . .	2
55	12304 48219	Snodo inferiore . . . . .	2
56	12119 48221	Anello inferiore per snodo sul braccio porta leve . . . . .	2
57	12296 48218	Chiocciola per snodo inferiore . . . . .	2
58	12117 48220	Guarnizione per coperchietto snodo inferiore . . . . .	2
59	12298 48217	Coperchietto snodo inferiore sul braccio . . . . .	2
60	BN 48214	Bullone tenuta coperchietto snodo infer. al braccio . . . . .	4
61	RDL 48215	Rondella a doppia linguetta per detto . . . . .	4
62	IN 48216	Ingrassatore per snodo inferiore . . . . .	2
63	12010 47997	Scodellino superiore porta molla . . . . .	2
64	12022 47999	Anello in gomma appoggio superiore molla . . . . .	2
65	12024 48001	Lamierino per anello in gomma . . . . .	2
66	107 SA 55013	Molla per sospensione anteriore . . . . .	2
67	12047 48131	Supporto inferiore per attacco ammortizzatori anter. . . . .	2
68	BN 47122	Bullone tenuta supporto inferiore ammortizz. . . . .	8
69	RSN 32635	Rondella spaccata per detto . . . . .	8
70	12038 48198	Braccio inferiore . . . . .	2
71	12060 49741	Scodellino porta molla sul braccio inferiore . . . . .	2
72	12126 48197	Boccola in gomma fulcro braccio inferiore . . . . .	4
73	107 SA 55195	Perno braccio inferiore . . . . .	2
74	12042 46456	Rondella interna sul perno braccio inferiore . . . . .	4
75	RN 48199	Rondella dado tenuta perno braccio inferiore . . . . .	4
76	RN 48225	Rondella per dado fiss. snodo inferiore al braccio . . . . .	2
77	107 SA 52355	Barra stabilizzatrice anteriore . . . . .	1
78	12574 44118	Tassello elastico per supporto barra stabilizzatrice . . . . .	4
79	12572 44117	Supporto barra stabilizzatrice . . . . .	4
80	RSN 33112	Rondella spaccata per bullone tenuta supp. barra . . . . .	8
81	BN 47333	Bullone per detto . . . . .	8
82	12022 53765	Anello in gomma per molla appoggio inferiore . . . . .	2
83	12024 53766	Lamierino per molla lato inferiore . . . . .	2
84	RN 48253	Rondella per bulloni fiss. coperchio infer. porta molla . . . . .	12
85	BN 48252	Bullone per detto . . . . .	12