

Tavola 25 - Ruote e freni posteriori
Table 25 - Rear wheels and brakes

Tableau 25 - Frein et roues ar
Tafel 25 - Hinterrad und Bremse

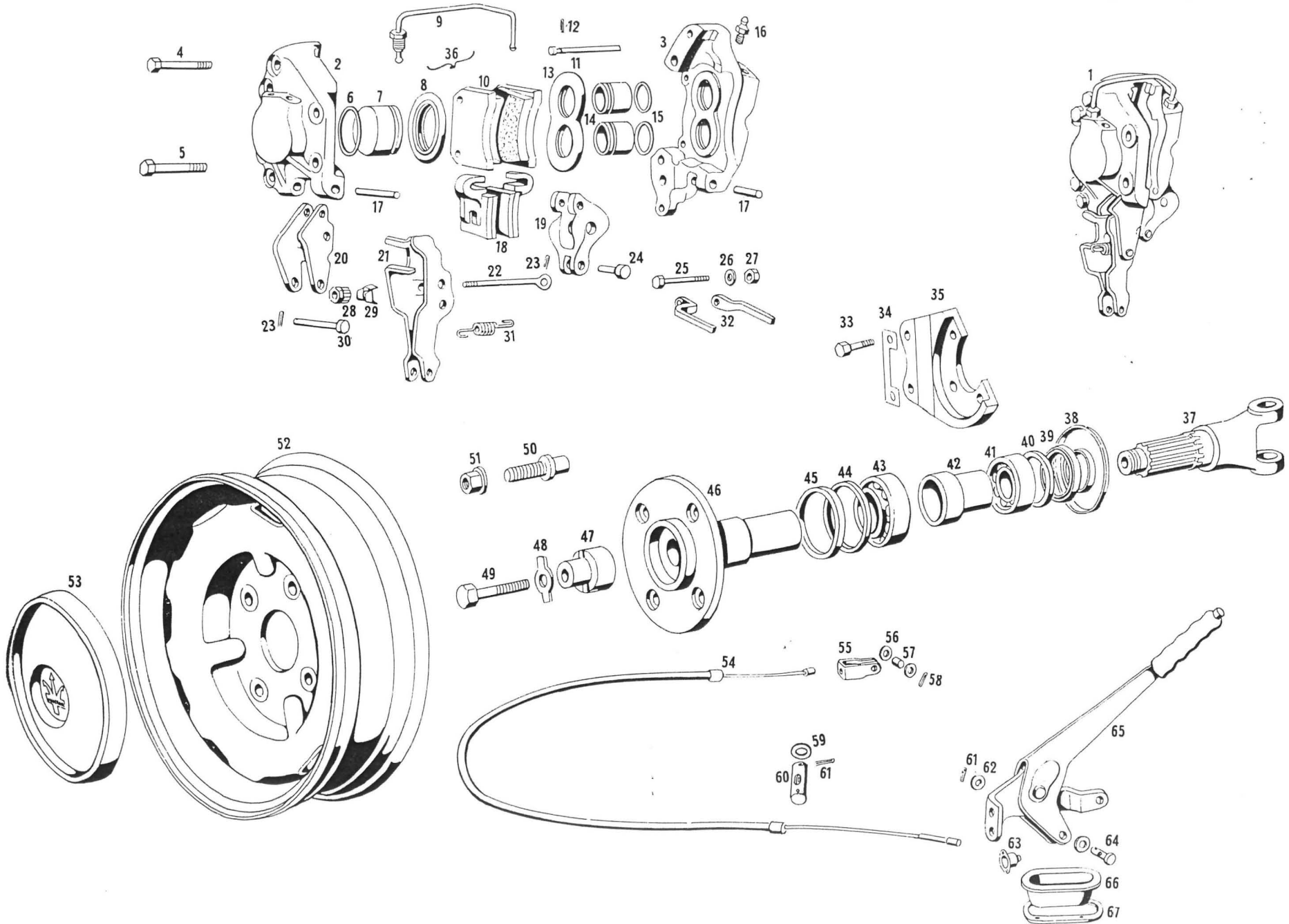


Tavola 25 - Ruote e freni posteriori
Table 25 - Rear wheels and brakes

Tableau 25 - Frein et roues ar
Tafel 25 - Hinterrad und Bremse

N. Fig.	N. di ordinazione	DENOMINAZIONE	Quantità
1	107 FP 54843	Pinza posteriore destra	1
1	107 FP 54842	Pinza posteriore sinistra	1
2	107 FP 58443	Semipinza poster. interna destra	1
2	107 FP 58444	Semipinza poster. interna sinistra	1
3	107 FP 58445	Semipinza poster. esterna destra	1
3	107 FP 58446	Semipinza poster. esterna sinistra	1
4	BN 58447	Bullone fissaggio semipinze	2
5	BN 58448	Bullone fissaggio semipinze	6
6	GOM 58449	Gommino di tenuta sul pistone grande pinza poster.	2
7	107 FP 58450	Pistoncino grande pinza poster.	2
8	107 FP 58451	Gommino parapolvere sul pistone grande	2
9	107 FP 58452	Tubo mandata olio sulle pinze poster.	2
10	14675 51926	Tasselli frenanti posteriori	4
11	107 FP 58453	Perno tenuta tasselli frenanti	4
12	CN 58454	Copiglia sul perno tenuta tasselli	4
13	107 FP 58455	Gommino parapolvere sui pistoni piccoli pinze poster.	2
14	107 FP 58456	Pistoni piccoli pinze poster.	4
15	GOM 58457	Gommino di tenuta sui pistoni piccoli pinze poster.	4
16	107 FP 58458	Tappo sfiato aria sulle pinze posteriori	2
17	107 FP 58459	Spina per supporto leveraggio freno a mano	2
18	107 FP 58460	Tassello destro per freno a mano	1
18	107 FP 58461	Tassello sinistro per freno a mano	1
19	107 FP 58462	Leva fulcro tirante registro freno a mano	2
20	107 FP 58463	Supporto per leveraggio freno a mano	2
21	107 FP 54253	Leva sul caliper destro attacco cavo com. freno a mano	1
21	107 FP 54254	Leva sul caliper sinistro attacco cavo com freno mano	1
22	107 FP 58464	Tirante sui caliper poster per leve freno mano	2
23	CN 43776	Copiglia per spina tirante	4
24	107 FP 58465	Spina per tirante	2
25	BN 58466	Bullone per piastrini tenuta tasselli freno mano	2
26	RSN 58467	Rondella spaccata per detto	2
27	DN 58468	Dado per detto	2
28	107 FP 58469	Dado speciale registro tirante sulle leve freno mano	2
29	107 FP 58470	Rondella di fermo per dado registro tirante	2
30	107 FP 58471	Spina fulcro leva comando leveraggio freno mano	2
31	107 FP 58472	Molla richiamo tasselli freno a mano	2
32	107 FP 58473	Piastrino tenuta tasselli freno a mano	4
33	BN 52041	Bullone fissaggio caliper al supporto	4
34	14554 51501	Piastrino di fermo per bulloni fiss. caliper	2
35	107 FP 54255	Supporto pinza posteriore destra	1
35	107 FP 54256	Supporto pinza posteriore sinistra	1
36	101/9 FP 55469	Molla a spillo sui perni tasselli frenanti	4
37	107 TP 55848	Forcella sul mozzo per semiassie	2

N. Fig.	N. di ordinazione	DENOMINAZIONE	Quantità
38	107 TP 57785	Disco protezione sulla forcella mozzi poster. Ø 64	2
38	107 TP 58066	Disco protezione sulla forcella mozzi poster. Ø 64,5	2
39	ANT 53977	Angus 65x90x10 sulla forcella	2
40	107 TP 55312	Distanziale sul mozzo posteriore	2
41	CSC 53940	Cuscinetto interno mozzo posteriore	2
42	107 TP 57143	Distanziale sul mozzo per csc	2
43	CSC 56873	Cuscinetto esterno mozzo posteriore	2
44	107 TP 57270	Distanziale sul mozzo posteriore	2
45	ANT 57793	Angus 70x100x10 sul mozzo posteriore	2
46	107 TP 57142	Mozzo posteriore per ruote turbo sports	2
47	107 TP 56152	Dado speciale fiss. mozzi posteriori	2
48	RDL 56909	Rondella doppia linguetta sul bullone tenuta mozzi	2
49	BNT 54080	Bullone per detto	2
50	107 TP 55589	Collonnetta sul mozzo posteriore fissaggio ruote	8
51	DN 46440	Dado fissaggio ruote anteriori e posteriori	16
52	13010 54019	Ruota turbo sport 600x15"	5
53	107 SR 56368	Coprismozzo ruote	4
54	107 FM 54263	Cavo completo per freno a mano	1
55	107 FM 54264	Forcella fresa posteriore cavo alla pinza	1
56	RN 43855	Rondella 8x16 per detto	2
57	107 FM 54278	Perno sulla forcella presa cavo posteriore	1
58	CN 43776	Copiglia 2x22 sul perno forcella presa cavo	2
59	RNT 54276	Rondella 14x22 per detto	2
60	107 FM 54280	Perno per fulcro snodo cavo	1
61	CN 33039	Copiglia 3x30 per detto	2
62	RN 46792	Rondella sul perno attacco filo guaina	2
63	107 BL 56933	Interruttore segnalazione freno mano inserito	1
64	107 FM 59545	Perno sulla leva attacco filo guaina	1
65	107 FM 57654	Leva freno mano completa	1
66	107 FM 55111	Calotta protezione leva freno mano	1
67	107 FM 55112	Cornice per calotta	1