

Tavola 26 - Circuito frenante  
Table 26 - Brake control

Tableau 26 - Commande de frein  
Tafel 26 - Bremsanlage

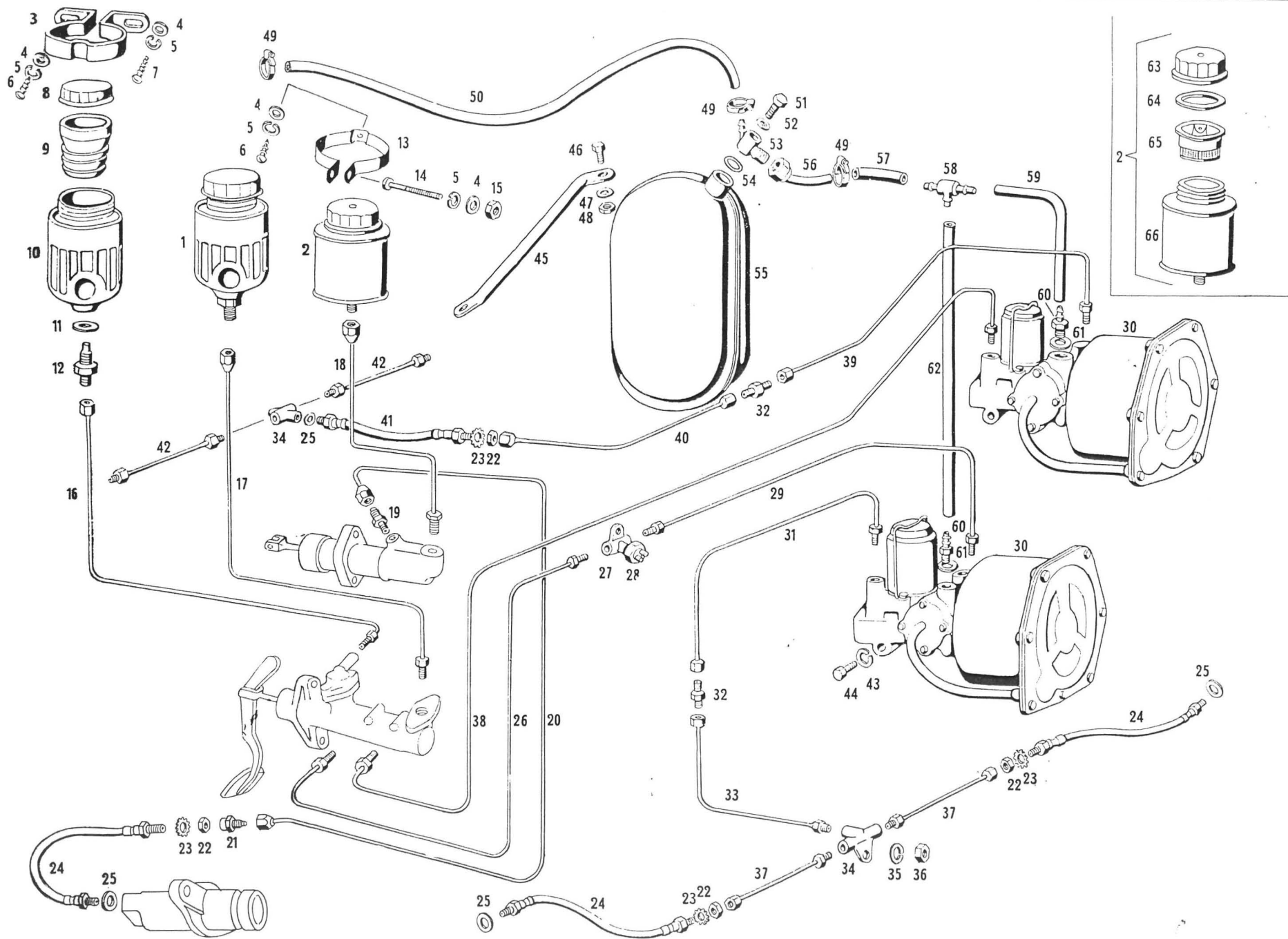


Tavola 26 - Circuito frenante  
Table 26 - Brake control

Tableau 26 - Commande de frein  
Tafel 26 - Bremsanlage

N. Fig.	N. di ordinazione	DENOMINAZIONE	Quantità
1	107 FC 56067	Serbatoio olio per pompa comando freni . . . . .	2
2	107 FC 56068	Serbatoio olio per pompa comando frizione . . . . .	1
3	107 FC 58709	Fascette tenuta serbatoio olio freni . . . . .	2
4	RNT 52530	Rondella per fissaggio fascetta serbatoio . . . . .	5
5	SRN 32497	Rondella spaccata per fissaggio fascetta serbatoio . . . . .	5
6	VNT 49513	Vite autofilettante per fascette serbatoi freni e friz. . . . .	3
7	VNT 49215	Vite autofilettante per fascette serbatoi freni . . . . .	1
8	107 FC 58710	Coperchio serbatoio olio freni . . . . .	2
9	107 FC 58711	Soffietto per serbatoio olio freni . . . . .	2
10	107 FC 58712	Corpo serbatoio olio . . . . .	2
11	RN 58713	Rondella per tenuta inferiore sul serbatoio . . . . .	2
12	VRN 58714	Raccordo d'uscita per collegamento serbatoio olio . . . . .	2
13	101 15016 48339	Fascetta fissaggio serbatoio frizione . . . . .	1
14	VNT 49515	Vite fissaggio serbatoio frizione alla fascetta . . . . .	1
15	DNT 47369	Dado per fissaggio serbatoio olio frizione . . . . .	1
16	107 FC 55343	Tubo dal serbatoio olio alla pompa freni ant. . . . .	1
17	108 FC 55438	Tubo dal serbatoio olio alla pompa freni post. . . . .	1
18	107 FC 55342	Tubo dal serbatoio olio alla pompa frizione . . . . .	1
19	VRN 58047	Raccordo per collegamento tubo alla pompa . . . . .	1
20	107 FC 58408	Tubo dalla pompa ad supporto attacco flessibile . . . . .	1
21	DR 52896	Raccordo per collegamento tubo al flessibile . . . . .	1
22	DN 46448	Dado per fissaggio tubi flessibili ai relativi supporti . . . . .	4
23	RDI 48337	Rondella dentellata fissaggio flessibili ai supporti . . . . .	4
24	101 15198 48345	Tubo flessibile per frizione e freni anteriori . . . . .	3
25	GN 46445	Guarnitura tenuta olio sui caliper e sui raccordi . . . . .	4
26	107 FC 55275	Tubo dalla pompa al raccordo a 3 vie per intercettare stop . . . . .	1
27	101 15188 46964	Raccordo a 3 vie per applicazione interruttore stop . . . . .	1
28	101 15194 48343	Interruttore idraulico stop . . . . .	1
29	107 FC 55277	Tubo del 3 vie per stop al servofreno circuito anteriore . . . . .	1
30	101 15170 48344	Servofreno per circuito anteriore e posteriore . . . . .	2
31	107 FC 55278	Tubo del servo al 3 vie sulla traversa (primo tratto) . . . . .	1
32	VRN 55285	Raccordo per collegamento tubazioni ant. e post. . . . .	2
33	107 FC 55279	Tubo dal servo al 3 vie sulla traversa (secondo tratto) . . . . .	1
34	101 15190 48347	Raccordo a 3 vie per mandata olio ai caliper ant. e post. . . . .	2
35	RSN 32635	Rondella spaccata fissaggio raccordi a 3 vie . . . . .	3
36	DNT 47031	Dado per fissaggio raccordi a 3 vie . . . . .	3
37	107 FC 55280	Tubo da 3 vie sulla traversa alle ruote ant. destra e sinistra . . . . .	2
38	107 FC 55281	Tubo dalla pompa tandem al servofreno circuito posteriore . . . . .	1
39	107 FC 55282	Tubo del servofreno post al flessibile sul ponte (primo tratto) . . . . .	1
40	107 FC 55283	Tubo del servofreno post. al flessibile sul ponte (secondo tratto) . . . . .	1
41	101 15134 48336	Tubo flessibile per comando freni posteriori . . . . .	1
42	107 FC 55284	Tubo del 3 vie sul ponte ai capier posteriori destro e sinistro . . . . .	2
43	RSN 33112	Rondella spaccata per fissaggio servofreno al telaio . . . . .	6

N. Fig.	N. di ordinazione	DENOMINAZIONE	Quantità
44	BN 46444	Bullone per fissaggio servofreno al telaio . . . . .	6
45	107 FC 57753	Tirante di sostegno fra scatola guida e bombola vuoto . . . . .	1
46	BNT 57199	Bullone per fissaggio bombola vuoto ai supporti . . . . .	3
47	RNT 54507	Rondella piana fissaggio bombola vuoto ai supporti . . . . .	3
48	DNT 47446	Dado per fissaggio bombola vuoto ai supporti . . . . .	3
49	FRN 37824	Fascetta TOO per fissaggio manicotti collegamento depressione . . . . .	3
50	MN 54780	Manicotto dal collettore aspirazione alla bombola vuoto . . . . .	1
51	VRN 58715	Raccordo per fissaggio valvole di non ritorno sulla bombola vuoto . . . . .	1
52	GN 58716	Guarnitura per tenuta superiore valvola di non ritorno . . . . .	1
53	107 FC 58717	Valvola di non ritorno per bombola vuoto . . . . .	1
54	GN 58720	Guarnitura per tenuta inferiore valvola di non ritorno . . . . .	1
55	101 15200 48334	Bombola vuoto per azionamento servofreno . . . . .	2
56	107 FC 57763	Tubo sulla bombola vuoto per mandata ai servofreni . . . . .	1
57	MN 54780	Manicotto dalla bombola vuoto al 3 vie . . . . .	1
58	RMN 54867	Raccordo a manicotto a 3 vie, per collegamento ai servofreni . . . . .	1
59	MN 54780	Manicotto per mandata aria al servofreno circuito posteriore . . . . .	1
60	RMN 55939	Raccordo a manicotto sui servofreni per presa depressione . . . . .	2
61	GN 46636	Guarnitura per tenuta depressione sui servofreni . . . . .	2
62	MN 54780	Manicotto per mandata aria al servofreno circuito anteriore . . . . .	1
63	107 FC 58725	Coperchio serbatoio olio alimentazione frizione . . . . .	1
64	107 FC 58726	Guarnitura tenuta olio fra coperchio e corpo serbatoio . . . . .	1
65	107 FC 58727	Vaschetta filtrante per serbatoio olio frizione . . . . .	1
66	107 FC 58728	Corpo serbatoio olio frizione . . . . .	1