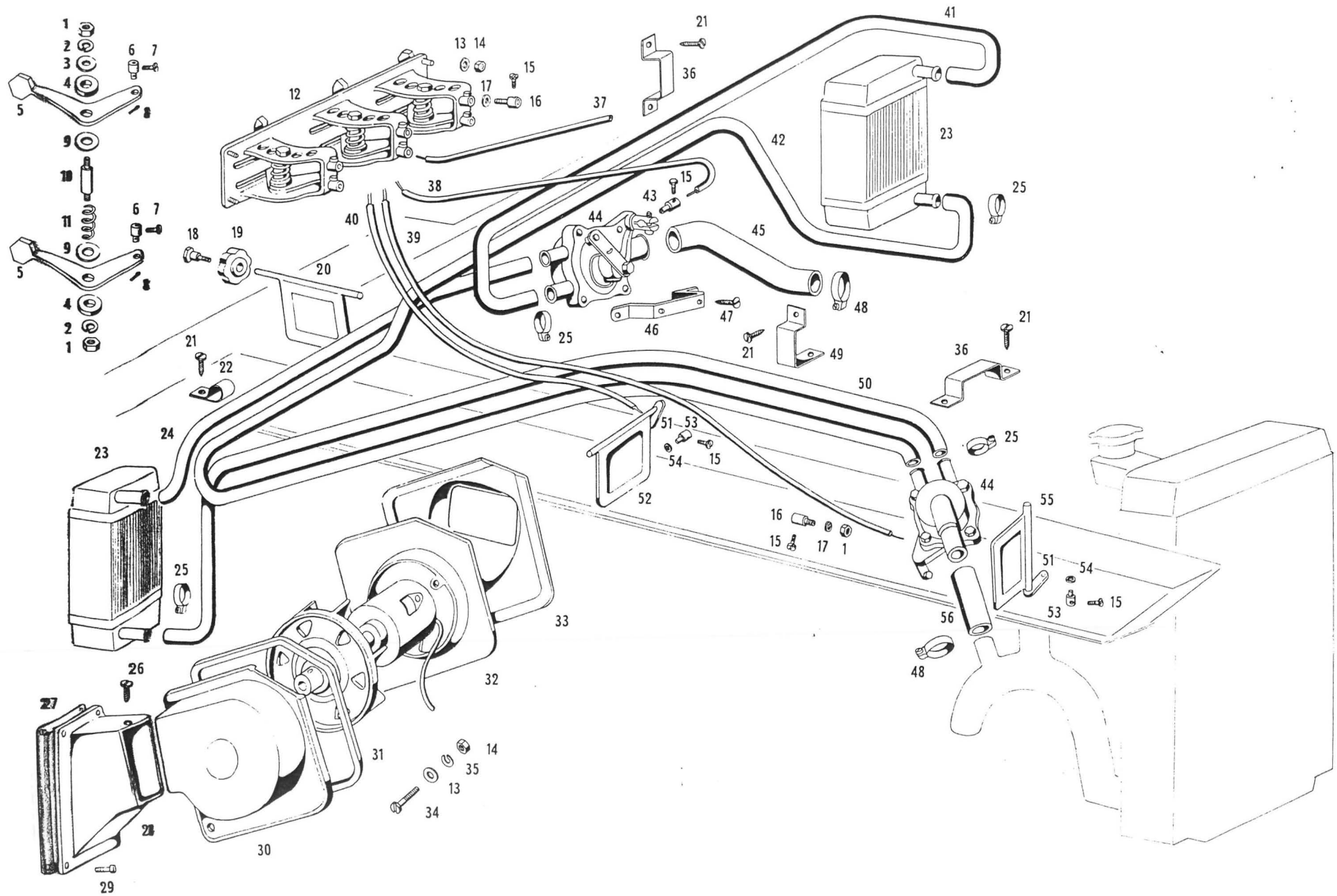


Tavola 32 - Riscaldamento e ventilazione
Table 32 - Heating and cooling sistem

Tableau 32 - Chauffage et ventilation
Tafel 32 - Heizung und Lüftung



N. Fig.	N. di ordinazione	DENOMINAZIONE	Quantità
1	DNT 47047	Dado Ø 6 MA per fissaggio leve comando riscaldamento . . .	6
1	DNT 47047	Dado Ø 6 MA per fissaggio niples sulle travi telaio . . .	4
2	RSN 32690	Rosetta spaccata Ø 6 sull'alberino comando leve riscaldamento	6
3	RN 54593	Rosetta Ø 6 sull'alberino comando leve riscaldamento . . .	3
4	109 BV 55867	Anello di frizione per leve comando riscaldamento . . .	6
5	107 BV 56401	Leva comando riscaldamento	6
6	107 BV 55688	Niples sulle leve comando riscaldamento	6
7	VN 57637	Vite Ø 5 Max8 fiss. cavi sui Niples leve comando riscaldamento	6
8	CN 42802	Copiglia Ø 1,5 per fiss. niples sulle leve comando riscaldamento	6
9	20411 48810	Anello di frizione fra leva comando riscaldamento e molla . . .	6
10	107 BV 55637	Alberino per leva comando riscaldamento	3
11	101 20417 48818	Molla per frizione leve comando riscaldamento	3
12	107 BV 57551	Piastra completa per gruppo comando riscaldamento	1
13	RN 33895	Rosetta Ø 4 per fiss. piastra comando riscaldamento al cruscotto	4
13	RN 33895	Rosetta Ø 4 per fissaggio chiocciola al ventilatore	8
14	DNT 47446	Dado Ø 4 MA per fiss. piastra comando riscaldam. al cruscotto	4
14	DNT 47446	Dado Ø 4 MA per fissaggio chiocciola al ventilatore	8
15	VN 32689	Vite Ø 5 Max8 per fissaggio guaina cavi sui niples staffe . . .	6
15	VN 32689	Vite Ø 5 Max8 per fissaggio guaina cavo sulla valvola regolatrice	1
15	VN 32689	Vite Ø 5 Max8 per fissaggio guaina cavi sui niples leve farfalle	4
15	VN 32689	Vite Ø 5 Max8 per fissaggio guaina cavi sui niples travi telaio	4
16	101 20424 48847	Niples sulle staffe piastra comando riscald. per fissaggio guaina	6
16	101 20424 48847	Niples sulle travi telaio per fissaggio guaina	4
17	RNT 47074	Rosetta Ø 6 per niples sulle staffe piastra comando riscaldamento	6
17	RNT 47074	Rosetta Ø 6 per niples sulle travi telaio	4
18	VNT 58411	Vite per fissaggio pomello comando farfalle sulla centina . . .	2
19	107 BV 58410	Pomello per comando farfalle sulla centina	2
20	107 BV 53382	Farfalla sinistra comando aria sulla centina	1
	107 BV 53544	Farfalla destra comando aria sulla centina	1
21	VNT 49513	Vite 10 TCPx12 per fascette fissaggio tubi riscaldamento . . .	11
22	FRN 44681	Fascetta fissaggio tubo mandata acqua radiatore riscaldam. destro	1
23	107 BV 53316	Radiatore completo per impianto riscaldamento	2
24	MN 54688	Tubo mandata acqua dalla valvola al radiatore riscaldam. destro	1
25	FRN 37824	Fascetta MTOO fissaggio manicotti sui radiatori riscaldamento .	4
25	FRN 37824	Fascetta MTOO fissaggio manicotti sulle valvole regolatrici . . .	4
26	VNT 49217	Vite 6 TCP per fissaggio chiocciola ventilatore ai convogliatori .	4
27	107 BV 56364	Guarnizione per convogliatore aria sulla centina	2
28	107 BV 53318	Convogliatore aria sulla centina - destro	1
	107 BV 53319	Convogliatore aria sulla centina - sinistro	1
29	VNT 56825	Vite 6 TCP per fissaggio convogliatori alla centina	8
30	101/7 BV 52245	Chiocciola per ventilatore	2
31	107 BV 56216	Guarnizione per chiocciola	2
32	107 BV 58412	Ventilatore per chiocciola	2

N. Fig.	N. di ordinazione	DENOMINAZIONE	Quantità
33	107 BV 53315	Convogliatore aria sulla trave destra	1
	107 BV 53320	Convogliatore aria sulla trave sinistra	1
34	VNT 48708	Vite Ø 4 Max20 per fissaggio chiocciola al ventilatore	8
35	RSN 33189	Rosetta spaccata Ø 4 per fissaggio chiocciola al ventilatore . . .	8
36	FRN 57598	Fascetta fissaggio tubi riscaldamento al telaio	3
37	GFN 57259	Guaina flessibile per cavo comando starter	1
	FGN 57669	Cavetto a treccia di acciaio per comando starter	1
38	GFN 57259	Guaina flessibile per cavo comando valvola acqua	1
	FGN 57260	Cavo acciaio per comando valvola passaggio acqua	1
39	GFN 57259	Guaina flessibile per cavo comando farfalla anteriore destra . . .	1
39	GFN 57259	Guaina flessibile per cavo comando farfalla anteriore sinistra . .	1
	FGN 57260	Cavo acciaio per comando farfalla anteriore destra	1
	FGN 57260	Cavo acciaio per comando farfalla anteriore sinistra	1
40	GFN 57259	Guaina flessibile per cavo comando farfalla posteriore destra . . .	1
40	GFN 57259	Guaina flessibile per cavo comando farfalla posteriore sinistra . .	1
	FGN 57260	Cavo acciaio per comando farfalla posteriore destra	1
	FGN 57260	Cavo acciaio per comando farfalla posteriore sinistra	1
41	MN 54688	Tubo mandata acqua dalla valvola al radiatore riscaldam. sinistro	1
42	MN 54688	Tubo ritorno acqua dal radiatore riscaldamento sinistro	1
43	107 BV 57613	Niples sull'valvola regolatrice acqua calda per riscaldamento . .	1
44	107 BV 55672	Valvola regolatrice acqua calda a 2 uscite	2
45	107 BV 57131	Manicotto mandata acqua calda dal collettore alla valvola	1
46	107 BV 57133	Piastrino fissaggio valvola regolatrice al telaio	1
47	VNT 48819	Vite 8 TCP per fissaggio piastrino porta valvola al telaio	2
48	FRN 37825	Fascetta MTO per fissaggio manicotto alle valvole	4
49	FRN 57599	Fascetta fissaggio tubi riscaldamento al telaio	2
50	MN 54688	Tubo ritorno acqua dal radiatore riscaldamento destro	1
51	107 BV 56641	Levette per farfalle sulle travi telaio	4
52	107 BV 53394	Farfalla sulla trave zona ventilatore	2
53	101 20391 48869	Niples per fissaggio cavo comando farfalle	4
54	RNT 52530	Rosetta Ø 5 saldata sull'alberino farfalle	4
55	109 BV 56581	Farfalla sulla presa aria anteriore	2
56	MN 47443	Manicotto fra valvola e tubo colleg. radiatore con scambiatore . .	1