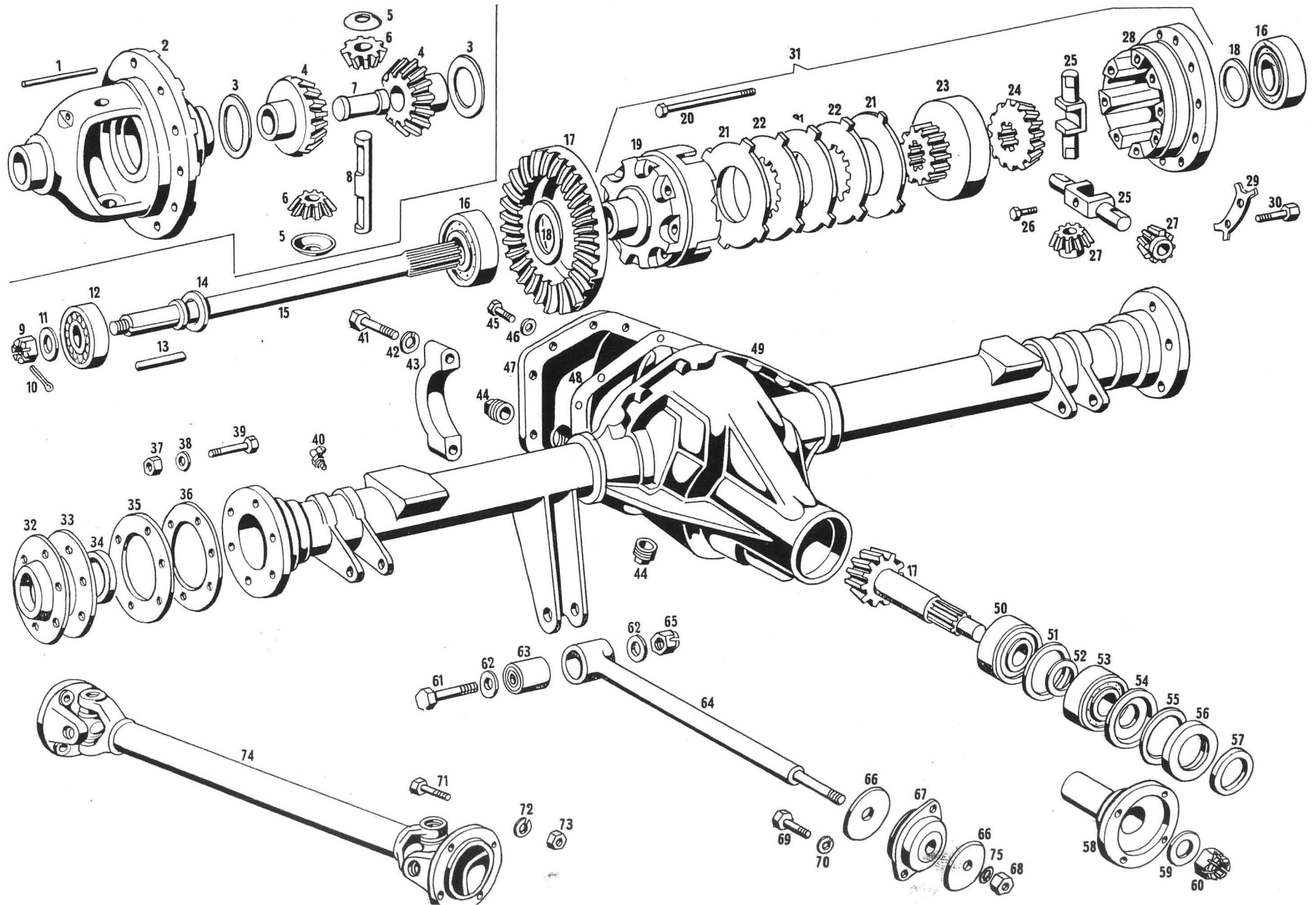


Tavola 19 - Differenziale e albero di trasmissione  
Table 19 - Differential and propeller shafts

Tableau 19 - Différentiel et arbres à cardans  
Tafel 19 - Hinterachse und gelenkwelle



N. Fig.	N. d'ordinazione	DENOMINAZIONE	Quantità
1	SN 48306	Spina per bloccaggio alberino satellite	1
2	101 10500 48289	Scatola differenziale per R 13/43 e 13/46	1
2	101 10500 51121	Scatola differenziale per R 13/49 e 11/45	1
3	101 10564 48295	Rosetta di rasamento per planetario	2
4	101 10562 48294	Planetario per differenziale	2
5	101 10534 48291	Rosetta di rasamento per satellite	2
6	101 10536 48292	Satellite per differenziale	2
7	101 10540 48293	Distanziale sull'alberino satellite	1
8	101 10530 48290	Alberino per satellite	1
9	DCN 48282	Dado coronato tenuta mozzi sui semiasse	2
10	CN 48284	Copiglia per detto	2
11	RN 48283	Rondella per detto	2
12	CSC 48266	Cuscinetto per semiasse sul lato esterno	2
13	LN 48288	Linguetta sui semiasse per traino mozzi	2
14	ANT 48277	Anello di tenuta olio sui semiasse	2
15	116 TP 70807	Semiasse ponte	2
16	CSC 48297	Cuscinetto sulla scatola differenziale	2
17	115 TP 71046	Corona e pignone appaiati per R. 13/46	1
17	115 TP 71047	Corona e pignone appaiati per R. 13/49	1
17	115 TP 71045	Corona e pignone appaiati per R. 13/43	1
17	115 TP 71048	Corona e pignone appaiati per R. 11/45	1
17	115 TP 71049	Corona e pignone appaiati per R. 14/43	1
18	101 10507 48296	Anello di rasamento fra cuscinetto e scatola differenziale	vari
19	109 TP 55914	Flangia scatola autobloccante	1
20	BN 55919	Bullone fissaggio assieme scatola autobloccante	10
21	101/7 TP 54008	Anello esterno frizione autobloccante	6
22	101/7 TP 54009	Anello interno frizione autobloccante	4
23	109 TP 55915	Flangia porta anelli frizione autobloccante	2
24	109 TP 55944	Planetario per scatola differenziale autobloccante	2
25	109 TP 55916	Alberino crociera autobloccante	2
26	109 TP 55918	Distanziale semiasse sulla crociera autobloccante	2
27	109 TP 55917	Satellite per scatola differenziale autobloccante	4
28	109 TP 55912	Flangia porta corona scatola autobloccante per R. 13/46 - 13/43	1
28	109 TP 55913	Flangia porta corona scatola autobloccante per R. 13/49 - 11/45	1
29	RDL 48310	Rondella a doppia linguetta per bulloni fiss. corona	5
30	BN 48309	Bullone per fissaggio corona alla scatola	10
31	109 TP 51309	Scatola autobloccante completa per R. 13/46 - 13/43 senza rapporti	1
31	109 TP 51308	Scatola autobloccante completa per R. 13/49 - 11/45 senza rapporti	1
32	101 10127 48279	Bussola di riduzione tenuta angus sul mozzo	2
33	101 10128 48280	Anello distanziale cuscinetto e bussola angus	2
34	ANT 48281	Anello di tenuta sulle flange laterali	2
35	GN 47672	Guarnizione per bussola e anello flange laterali	2
36	101 10096 48278	Distanziale per cuscinetto sulla flangia laterale	vari
37	DN 48287	Dado per bullone fissaggio bussola e anelli flange laterali	10
38	RN 48286	Rondella pian per detto	10
39	BN 48285	Bullone fissaggio bussola anelli flange laterali	10
40	IN 48268	Ingrassatore sui tubi laterali	2
41	BN 48272	Bullone fissaggio cappellotto tenuta scatola differenziale	4
42	RSN 48273	Rondella spaccata per detto	4
43	101 10011 48271	Cappellotto tenuta scatola differenziale alla scatola ponte	2

N. Fig.	N. d'ordinazione	DENOMINAZIONE	Quantità
44	TN 48274	Tappo per entrata scarico e livello olio	2
45	BN 48275	Bullone fissaggio coperchio scatola ponte	10
46	RSN 48276	Rondella spaccata per detto	10
47	101 10052 48262	Coperchio scatola ponte	1
48	101 10054 48263	Guarnizione per coperchio scatola ponte	1
49	116 TP 69970	Ponte posteriore completo R. 13/43	1
49	116 TP 71073	Ponte posteriore completo R. 13/46	1
49	116 TP 71923	Ponte posteriore completo R. 13/49	1
49	116 TP 71924	Ponte posteriore completo R. 14/43	1
50	CSC 71010	Cuscinetto sul pignone	1
51	101 10571 48300	Rosetta di rasamento fra cuscinetto post. e scatola ponte	1
52	115 TP 70571	Rosetta di spallamento fra cuscinetto anter. e pignone	1
53	CSC 71011	Cuscinetto sul pignone lato flangia	1
54	101 10741 48304	Disco paraolio sul pignone	1
55	GN 48201	Guarnizione per anello di tenuta sul pignone	1
56	ANT 48270	Anello tenuta olio sulla scatola ponte per flangia albero trasmissione	1
57	101 10042 48269	Disco arresto anello di tenuta sulla flangia albero trasmis.	1
58	101 10740 48305	Flangia sul pignone per fissaggio albero trasmissione	1
59	RN 48308	Rondella per dado tenuta flangia sul pignone	1
60	DCN 48307	Dado coronato tenuta flangia sul pignone	1
61	BNT 62256	Bullone Ø 16x1,5x60 fissaggio puntone alla scatola ponte	1
62	RNT 47091	Rondella Ø 16 x 30 x 3 per detto	2
63	SLN 49449	Supporto antivibratore Ø 16x32x32 sulla boccola puntone reazione	1
64	116 TP 65373	Puntone reazione scatola ponte posteriore	1
65	DST 62315	Dado stop Ø 16 x 1,5 per bullone fissaggio puntone alla scatola	1
66	RN 66660	Rondella Ø 14,5x55x3 fra puntone e supporto antivibratore	2
67	SLN 49441	Supporto antivibratore sul puntone lato telaio (fino al 14/6/68)	1
67	SLN 50757	Supporto antivibrat. sul puntone lato telaio (dal 15/6/68)	1
68	DST 48923	Dado stop Ø 10 x 1,5 fissaggio SLN sul puntone (fino al 14/6/68)	1
68	DNT 43772	Dado Ø 14x1,5x8 fissaggio SLN sul puntone (dal 15/6/68)	1
69	BNT 47015	Bullone Ø 8 x 1,25 x 20 fissaggio SLN al telaio	2
70	RSN 32635	Rondella spaccata Ø 8 per detto	2
71	BN 48703	Bullone Ø 11 x 1,5 x 27 fissaggio albero trasmissione	8
72	RAT 66404	Rondella di sicurezza per detto Ø 7/16"	8
73	DN 33540	Dado Ø 11 x 1,5 per detto	8
74	116 TA 65909	Albero di trasmissione con cambio S5 20 e S5 325	1
75	RDI 54347	Rondella dentellata interna Ø 14 x 25 x 1,1	1