

Tavola 3 - Scarichi e sistema anti inquinamento
Table 3 - Exhaust pipes system air pollution

Tableau 3 - Echappement et air pollution
Tafel 3 - Auspuff und air pollution

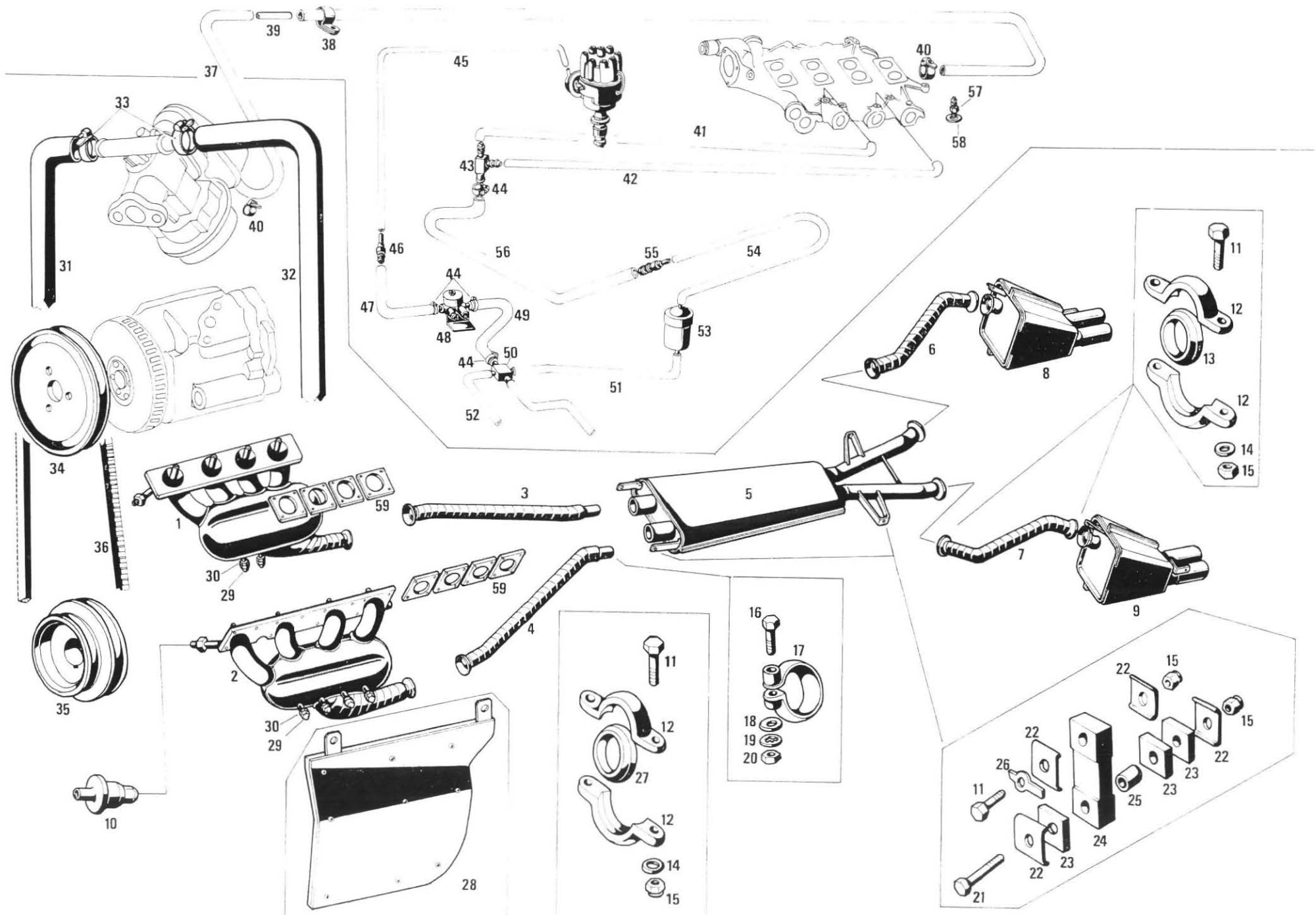


Table 3 - Exhaust pipes system air pollution Tafel 3 - Auspuff und air pollution

N. Fig.	N. d'ordinazione	DENOMINAZIONE	Quantità
1	120 CP 85129	Collettore di scarico destro completo	1
2	120 CP 85138	Collettore di scarico sinistro completo	1
3	120 CP 85140	Tubo collegamento collettore destro al 1° silenziatore	1
3	120 CP 85142	Tubo colleg. collettore destro al 1° silenziatore c. autom.	1
4	120 CP 85148	Tubo collegamento collettore sinistro al 1° silenziatore	1
5	120 CM 79629	Silenziatore anteriore intermedio	1
6	120 CM 79942	Tubo collegamento silenziatore intermedio al silenziatore posteriore destro	1
7	120 CM 79943	Tubo collegamento silenziatore intermedio al silenziatore posteriore sinistro	1
8	120 CP 84430	Silenziatore posteriore destro	1
9	120 CP 84431	Silenziatore posteriore sinistro	1
10	115/A CP 67907	Valvola di non ritorno fiamma sui collettori di scarico	2
11	BNT 56900	Bullone Ø 8 x 1,25 x 40 fissaggio fascetta coni e supporti antivibratori	18
12	107 CM 56658	Fascetta fissaggio coni collettori e tubi imboccanti	12
13	107 CM 56644	Anello tenuta coni tubi imboccanti silenziatori posteriori	4
14	RNT 55379	Rondella Ø 8,25 x 18 x 2 per bullone fissaggio fascetta	12
15	DST 48101	Dado stop Ø 8 x 1,25 fissaggio silenziatori ai supporti e fascette	28
16	BNT 56899	Bullone Ø 6 x 1 x 40 per fascetta	2
17	101 - 16516 - 48890	Fascetta fissag. tubo collegamento al silenziat. intermedio	2
18	22 363 019	Rondella Ø 6 per bullone fascetta	2
19	22 363 009	Rondella Ø 6 dentellata interna per detto	2
20	25 260 019	Dado Ø 6 x 1 x 5 per detto	2
21	23 779 019	Bullone Ø 8 x 1,25 x 50 fissaggio supporti antivibratori ai silenziatori	8
22	101 - 16500 - 54086	Piastrino ritegno supporto antivibratore	32
23	GN 70805	Guarnizione per protezione supporti antivibratori	24
24	SLN 72711	Supporto antivibratore 60/65 SH fissaggio silenziatori	8
25	GN 54089	Guarnizione Ø 9 x 11 x 15 per protezione supporti antivib.	8
26	RDL 54240	Rondella di sicurezza fissaggio supporto antivibratore	2
27	120 CP 85420	Anello di tenuta con impianto di scarico	2
28	115 CM 66960	Complessivo paratia protezione motorino avviamento	1
29	DRN 69934	Tappo per chiusura foro controllo C.O. sul collettore scar.	8
30	DN 78490	Dado Ø 10 x 1,25 per arresto detto	8
31	120 CM 82618	Tubo dalla pompa aria al collettore destro	1
32	120 CM 82619	Tubo dalla pompa aria al collettore sinistro	1
33	FRN 37825	Fascetta fissaggio tubi mandata aria ai collettori	4
34	120 CP 85748	Puleggia traino pompa aria	1
35	120 ME 85964	Puleggia comando alternatore e pompa aria	1
36	CTR 72620	Cinghia trascinamento pompa aria	1
37	MN 73374	Manicotto dal collettore d'aspirazione alla valvola diverter L = 1000 mm.	1
38	FRN 44677	Fascetta sul coperchio testa per sostegno manicotto	3
39	122/A PC 85311	Tubo tarato sul manicotto depressione alla diverter valve	1
40	FRN 79383	Fascetta di tenuta per manicotto collettore diverter	2
41	MN 60008	Manicotto dalla valvola non ritorno al tre vie L = 45 mm.	1
42	MN 60008	Manicotto dalla valvola non ritorno al tre vie L = 150 mm.	1
43	RMN 70948	Tre vie collegamento valvole di non ritorno	1
44	26 141 109	Fascetta tenuta manicotto dal tre vie all'elettrovalvola	4
45	TPN 73446	Tubo plastica fra il raccordo di riduzione e spinterogeno L = 350 mm.	1

N. Fig.	N. d'ordinazione	DENOMINAZIONE	Quantità
46	RMN 78668	Manicotto di riduzione per collegamento tubi	1
47	MN 60008	Manicotto fra l'elettrovalvola e il raccordo spinterogeno L = 250 mm.	1
48	120 BV 80558	Elettrovalvola comando depressione spinterogeno	1
49	MN 60008	Manicotto colleg. elettrovalvola al quattro vie L = 45 mm.	1
50	115 ME 79763	Raccordo al quattro vie	1
51	TPN 73446	Tubo plastica dal quattro vie alla bomboletta depressione L = 350 mm.	1
52	TPN 73446	Tubo plastica dal quattro vie alla centralina L = 1600 mm.	1
53	5 405 006	Bombola per depressione	1
54	TPN 73446	Tubo plastica dalla bombola al racc. di riduz. L = 350 mm.	1
55	RMN 73448	Manicotto di riduzione per collegamento tubi	1
56	MN 60008	Manicotto collegamento riduzione altre vie L = 1100 mm.	1
57	107 MT 74396	Valvola di non ritorno sul collettore aspirazione	2
58	GN 46636	Guarnizione tenuta valvola depressione sul collettore asp.	2
59	107 CM 54782	Guarnizione per collettori di scarico	8