

lavoir 22 - Frein posteriori ventilati  
Table 22 - Rear cooled brakes

tableau 22 - Freins ar. ventilées  
Tafel 22 - Hintere gelüftbremse

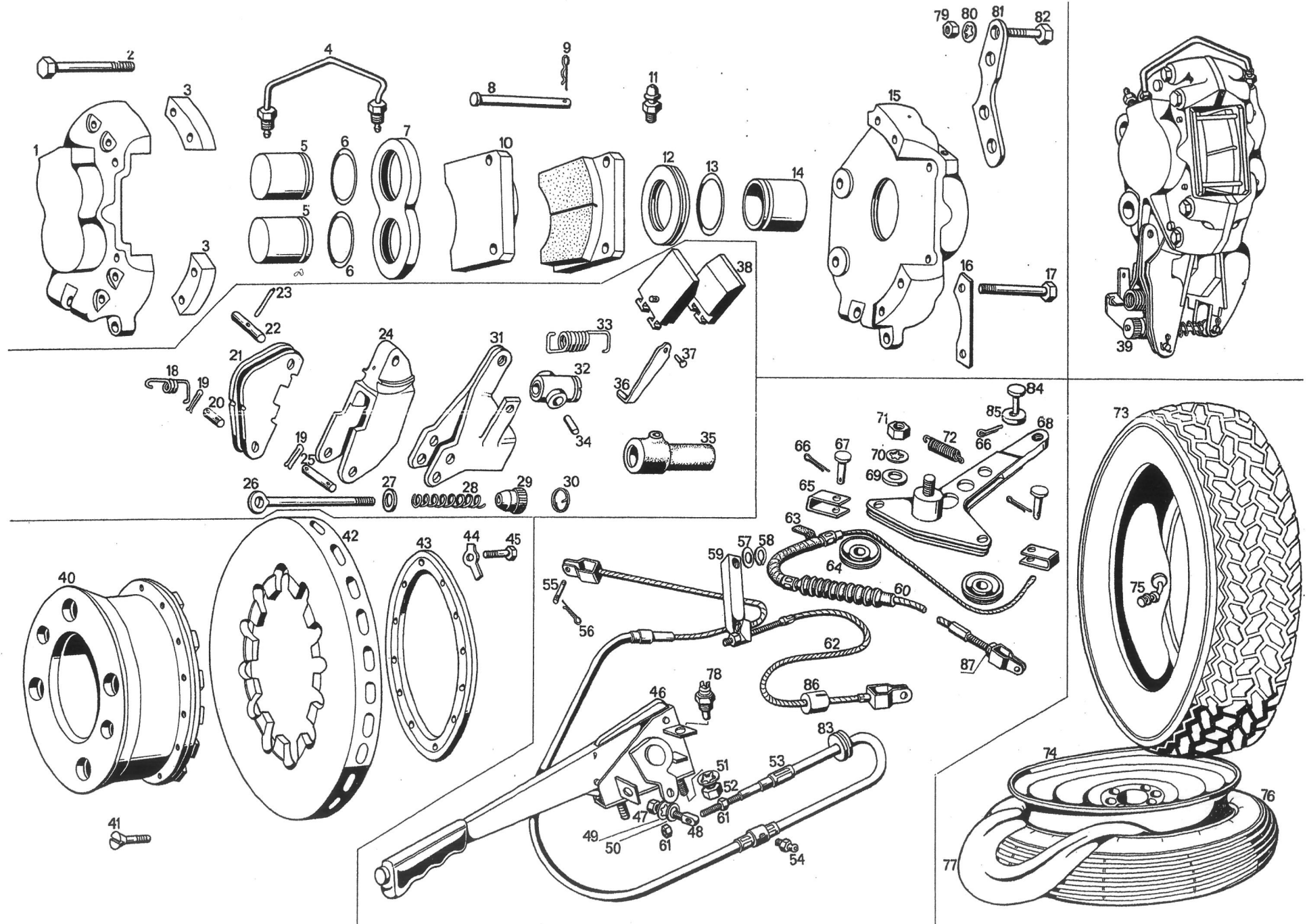


Tavola 22 - Freni posteriori ventilati  
Table 22 - Rear cooled brakes

Tableau 22 - Freins ar. ventilées  
Tafel 22 - Hintere gelüftbremse

N. Fig.	N. d'ordinazione	DENOMINAZIONE	Quantità
1	101/70 FP 61686	Semipinza posteriore esterna destra	1
1	101/10 FP 61685	Semipinza posteriore esterna sinistra	1
2	BN 64883	Bullone Ø 3/8" x 24 UNF x 66 fissaggio semipinze	8
3	115 FA 64876	Distanziale per semipinze posteriori	4
4	107 FP 58452	Tube completo di raccordi	4
5	107 FP 58456	Pistone Ø 30,18 (piccolo) per semipinze esterne	4
6	GOM 58457	Gommino di tenuta per detto	4
7	107 FP 58455	Gommino parapolvere per detto	2
8	107 FP 64882	Spina tenuta tasselli frenanti	4
9	CN 58454	Copiglia per spina tenuta tasselli	4
10	116 FP 71164	Tasselli frenanti posteriori	4
11	107 FP 58458	Tappo sfiato aria	2
12	101/9 FA 58695	Gommino parapolvere per detto	2
13	GOM 58449	Gommino tenuta sul pistone Ø 42,82	2
14	107 FP 58450	Pistone Ø 42,82 (grande)	2
15	101/70 FP 61687	Semipinza posteriore interna sinistra	1
15	101/10 FP 61688	Semipinza posteriore interna destra	1
16	101/6 FP 51501	Piastrina di fermo per bulloni fissaggio caliper al braccio	2
17	BN 71062	Bullone Ø 12 x 1,75 x 36,5 fissaggio caliper posteriori ai supporti montato fino alla vettura 25021	4
17	BN 74132	Bullone Ø 12 x 1,75 x 47 fissaggio caliper al supporto bracci montato dalla vettura 25021	4
18	107 FP 65992	Molla tenuta tassello freno a mano lato esterno	2
19	CN 43776	Copiglia per leva fulcro tirante e leva supporto	8
20	SN 65994	Spina sulla leva fulcro tirante	2
21	107/A FP 65989	Leva sulla semipinza esterna per fulcro tirante registro	2
22	107 FP 58459	Spina sui perni leve freno a mano	2
23	CN 32502	Spina elastica Ø 2 x 25 per perni tenuta gruppo freno a mano	2
24	107/A FP 65990	Leva sulla semipinza interna per supporto leva fulcro cavo	2
25	SN 73531	Spina sulla leva supporto fulcro cavo	2
26	107/FP 58464	Tirante registro tasselli freno a mano	2
27	RNT 84606	Rondella piana per tirante registro tasselli freno a mano	2
28	107/A FP 65996	Molla per tirante registro tasselli freno a mano	1
29	107/A FP 65997	Dado con denti di sega per registro automatico tasselli freno a mano	2
30	120 FP 84607	Molla fermo pomello dentellato registro tasselli freno a mano	2
31	107/A FP 65991	Leva con registro automatico per fulcro cavo	2
32	107/A FP 65995	Crociera per tirante registro	2
33	107/A FP 65993	Molla tenuta tassello freno a mano lato interno	2
34	120 FP 84608	Spina per crociera registro	2
35	107/A FP 65999	Cappuccio per tirante e dado registro automatico	2
36	120 FP 84871	Lamierino sulla leva fulcro cavo per comando dado di registro	2
37	CHN 33756	Chiodo 4 x 7 per detto	2
38	107 FP 65987	Tasselli freno a mano	4
39	116/B FP 79294 Dx.	Caliper posteriore Tp. 12/3 HP Girling (con tasselli Tp. ABEX 815/5)	1
39	116/B FP 79295 Sx.	Caliper posteriore Tp. 12/3 HP Girling (con tasselli Tp. ABEX 815/5)	1
40	107/A FP 64460	Campana portadisco posteriore	1
41	VN 46441	Vite fissaggio disco al mozzo Ø 8 x 1 x 21	4
42	115/A FP 72681	Piatto per disco freni posteriori ventilati per vetture destinate nello Stato del Massachusetts	2
42	115 FP 64465	Disco freno posteriore	2
43	115 FP 64489	Flangia tenuta disco alla campana	2
44	RDL 42638	Rondella di sicurezza Ø 5,3	24
45	BNT 47370	Bullone di fissaggio piatto alla campana Ø 5 x 0,8 x 16	24
46	120 FM 83106	Leva comando freno a mano montata dal telaio n. 146 e tutte le vetture Germania	1
47	DNT 32484	Dado Ø 6 x 1 x 4 sul perno tenuta cavo alla leva	1
48	120 FM 79921	Perno tenuta cavo alla leva freno a mano	1
49	RDI 53899	Rondella dentellata interna Ø 6	1
50	RNT 67011	Rondella piana Ø 6 x 13 x 1,5	1
51	RDI 55990	Rondella dentellata interna Ø 8	2
52	DNT 47031	Dado Ø 8 x 1,25 x 6,5 fissaggio leva freno a mano al telaio	2
53	120 FM 83417	Cavo anteriore freno a mano montato dal telaio n. 146 e tutte le vetture Germania (lunghezza cavo 1783)	1
54	IN 48089	Ingrassatore Ø 8 x 1,25 sul cavo freno a mano	1
55	SN 48692	Spina cilindrica 8 x 21 tenuta cavi ai caliper	2
56	CN 32502	Copiglia Ø 2 x 25 per spina tenuta cavi ai caliper	4
57	RN 38721	Rondella Ø 10 x 16 x 1,5 tenuta braccio fulcro freno a mano al sotto-telaio montato solo fino al telaio n. 144	2
58	ART 55361	Anello d'arresto per esterni Ø 10 per detto montato fino al telaio 144	1
59	120 FM 82129	Braccio fulcro freno a mano montato solo fino al telaio n. 144	1
60	120 FM 79879	Cavo completo freno a mano dalla leva al freno posteriore montato fino al telaio n. 144	1

N. Fig.	N. d'ordinazione	DENOMINAZIONE	Quantità
60	120 FM 83418	Cavo posteriore freno a mano montato dal telaio n. 146 e tutte le vetture Germania (lunghezza cavo 1492 mm.)	1
61	DNT 47047	Dado Ø 6 x 1 x 5 fissaggio cavo alla leva comando freno a mano montato fino al telaio n. 144	1
62	120 FM 79880	Cavo completo dallo snodo al freno posteriore sinistro montato solo fino al telaio n. 144	1
63	EMC 246	Nastro in amianto mm. 25 x L = 1000 mm. per avvolgere guaina filo freno a mano	1
64	117 FM 73403	Puleggia per leva rinvio freno a mano montata dal telaio n. 146 e tutte le vetture Germania	2
65	120 FM 83348	Lamierino tenuta cavo alla carrucola leva rinvio freno a mano montato dal telaio n. 146 e tutte le vetture Germania	2
66	CN 43776	Copiglia Ø 2 x 15 sui perni leva rinvio montata dal telaio n. 146 e tutte le vetture Germania	1
67	117 FM 77332	Perno tenuta carrucola alla leva rinvio freno a mano montato dal telaio n. 146 e tutte le vetture Tp. Germania	2
68	120 FM 83342	Complessivo leva rinvio freno a mano montato dal telaio n. 146 e tutte le vetture Tp. Germania	1
69	RN 83590	Rondella Ø 8,5 x 24 x 3 montata dal telaio n. 146 e tutte le vetture Germania	1
70	RDI 55990	Rondella dentellata interna montata dal telaio n. 146 e tutte le vetture Germania	1
71	DNT 47064	Dado Ø 8 x 1,25 x 6,5 tenuta leva rinvio al sottotelaio montato dal telaio n. 146 e tutte le vetture Germania	1
72	107/A FC 66590	Molla di richiamo leva rinvio freno a mano montata dal telaio n. 146 e tutte le vetture Germania	1
73	PNM 69201	Pneumatico Michelin 215/70 VR	4
74	120 SR 76182	Ruota fusa di scorta 3" x 16"	1
75	117 SR 73349	Valvola tubles Michelin Ø 11,5	4
76	PNM 76713	Pneumatico Pirelli 500 x 16 4PR	1
77	PNM 76714	Camera d'aria Pirelli 500 K16	1
78	115/A BL 75991	Interruttore sulla leva comando freno a mano	1
79	DNT 65421	Dado Ø 10 x 1,25 x 8 per rinforzo supporto caliper al supporto bracci	4
80	RDI 54211	Rondella dentellata interna Ø 10 per detto	4
81	120 TP 81215	Rinforzo per supporto caliper freni posteriori	2
82	BNT 65421	Vite a testa esagonale Ø 10 x 1,25 x 30 tenuta rinforzo supporto caliper al supporto bracci	4
83	PFN 51532	Passafilo Ø 14 per passaggio guaina sulla vaschetta posteriore sinistra	1
84	117 FM 77331	Perno tenuta cavo anteriore alla leva rinvio montato dal telaio n. 146 e tutte le vetture Tp. Germania	1
85	RNT 71306	Rondella piana Ø 8,4 x 15 x 1,5 per fissaggio perno tenuta cavo anteriore alla leva rinvio	1
86	101/7 FM 54613	Pattino sul tassello tenuta cavo montato solo fino al telaio n. 144	2
87	DN 33691	Dado Ø 8 x 1,25 x 8 sul cavo dallo snodo al freno sinistro montato solo fino al telaio n. 144	1