

Tavola 28 - Tubo di scarico
Table 28 - Exhaust pipes

Tableau 28 - Conduite d'échappement
Tafel 28 - Auspuff

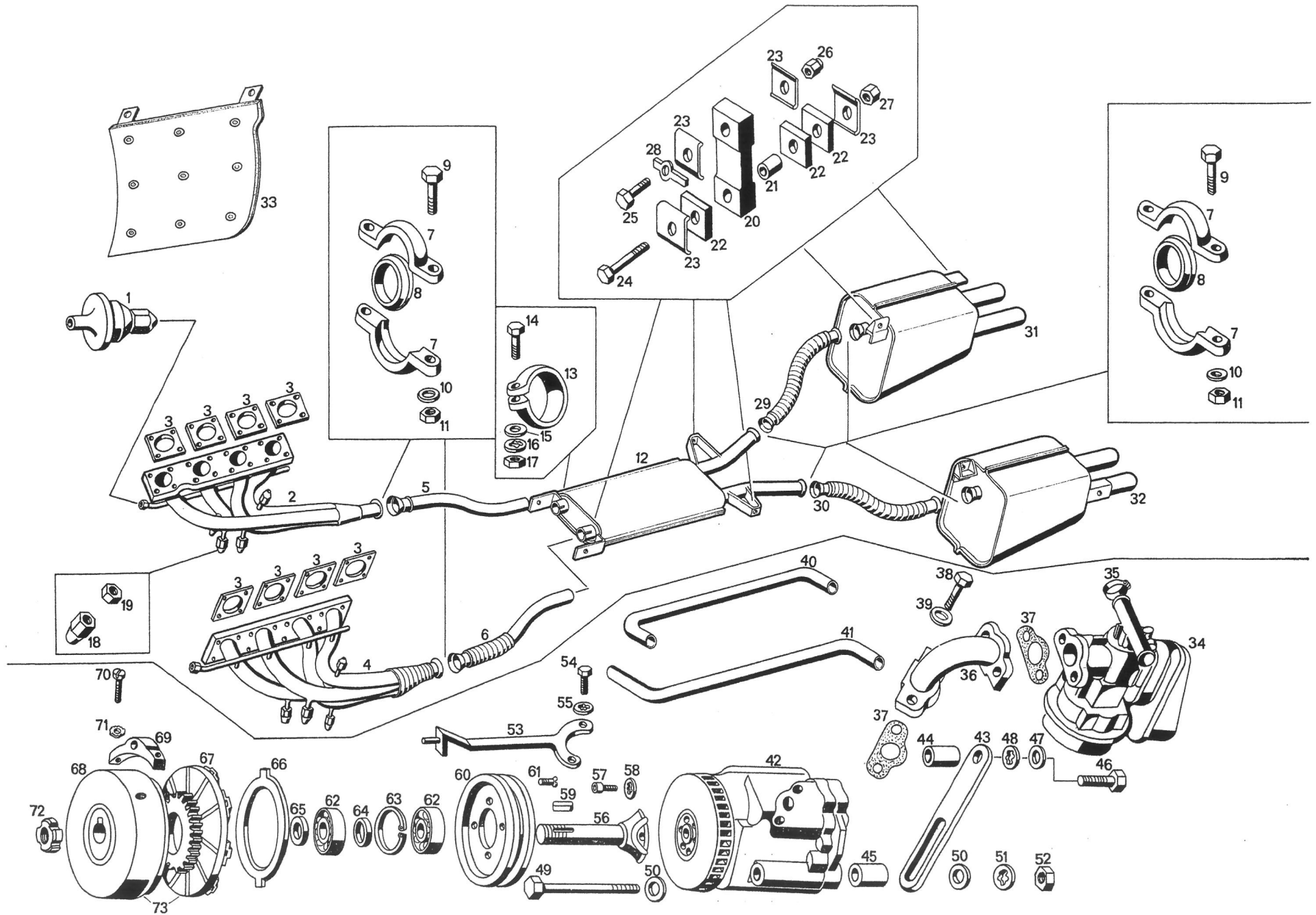


Tavola 28 - Tubo di scarico
Table 28 - Exhaust pipes

Tableau 28 - Conduite d'echappement
Tafel 28 - Auspuff

N. Fig.	N. d'ordinazione	DENOMINAZIONE	Quantità
1	115/A CP 67907	Valvola di non ritorno fiamma sui collettori di scarico	2
2	120 CM 79926	Collettore di scarico destro	1
3	107 CM 54782	Guarnizione per collettori di scarico	8
4	120 CM 82455	Collettore di scarico sinistro completo di rivestimento	1
5	120 CM 79930	Tubo collegamento collettore di scarico destro al 1° silen- ziatore	1
6	120 CM 81987	Tubo collegamento collettore di scarico sinistro al 1° silen- ziatore completo di rivestimento	1
7	107 CM 56658	Fascetta fissaggio coni collettori e tubi imboccanti i silen- ziatori	12
8	107 CM 56644	Anello tenuta coni collettori di scarico	6
9	BNT 56900	Bullone Ø 8 x 1,25 x 40 fissaggio fascetta coni	12
10	RNT 55379	Rondella Ø 8,25 x 18 x 2 per detto	12
11	DST 48101	Dado STOP Ø 8 x 1,25 per detto	12
12	120 CM 79629	Silenziatore intermedio	1
13	101 16516/48890	Fascetta fissaggio tubo collegamento al silenziatore inter- medio	2
14	BNT 56899	Bullone Ø 6 x 1 x 40 per fascetta fissaggio tubo al silen- ziatore intermedio	2
15	RNT 47074	Rondella piana Ø 6 per detto	2
16	RDI 53899	Rondella dentellata interna Ø 6 per detto	2
17	DNT 47047	Dado Ø 6 x 1 x 5 per detto	2
18	RTN 69930	Raccordo a tubo saldato sui collettori di scarico	8
19	DN 78490	Dado Ø 10 x 1,25 per detto	8
20	SLN 72711	Supporto antivibratore sui silenzianti	8
21	GN 54089	Guarnizione Ø 9 x 11 x 15 protezione supporti antivibratori	8
22	GN 70805	Guarnizione Ø 8,5 protezione supporti antivibratori	24
23	101/9 16560 54086	Piastrino ritengo supporto antivibratore	32
24	BNT 55366	Bullone Ø 8 x 1,25 x 50 fissaggio supporti antivibratori ai silenziatori	8
25	BNT 56900	Bullone Ø 8 x 1,25 x 40 fissaggio supporti antivibratori	6
26	DST 48101	Dado STOP Ø 8 x 1,25 fissaggio silenzianti ai supporti	14
27	DNT 47031	Dado Ø 8 x 1,25 da saldare sui piastrini sostegno marmitta	2
28	RDL 54240	Rondella di sicurezza per bulloni supporti antivibratori	2
29	120 CM 79942	Tubo collegamento silenziatore intermedio al posteriore destro completo di rivestimento	1
30	120 CM 79943	Tubo collegamento silenziatore intermedio al posteriore sinistro completo di rivestimento	1
31	120 CM 79993	Silenziatore posteriore destro	1
32	120 CM 79819	Silenziatore posteriore sinistro	1
33	115 CM 66960	Complessivo paratia protezione motorino avviamento	1
34	115/A CP 67905	Valvola deviatrice sulla pompa aria	1
35	FRN 37825	Fascetta Ø 16 ÷ 25 fissaggio tubi mandata aria ai collettori	4
36	115.10 49 CP 82704	Condotto per valvola deviatrice pompa aria	1
37	115/A CP 67906	Guarnizione sulla valvola deviatrice e sul condotto	2
38	BNT 47019	Bullone Ø 6 x 1 x 16 fissaggio valvola deviatrice al condotto	2
39	RNT 67011	Rondella Ø 6,4 x 15 x 1,5 per detto	2
40	120 CM 82618	Tubo dalla pompa aria al collettore destro	1
41	120 CM 82619	Tubo dalla pompa aria al collettore sinistro	1
42	115/A CP 67903	Pompa aria	1
43	120 CP 76232	Puntalino pompa aria	1
44	120 CP 76231	Distanziale fra testa cilindri e puntalino pompa aria	1
45	117 CP 75813	Distanziale fra puntalino e pompa aria	1
46	BNT 47014	Bullone Ø 8 x 1,25 x 45 fissaggio puntalino al coperchio testa	1

N. Fig.	N. d'ordinazione	DENOMINAZIONE	Quantità
47	RNT 55379	Rondella Ø 8,4 x 18 x 2 per detto	1
48	RDI 55990	Rondella dentellata Ø 8,4 x 15 x 0,8 per detto	1
49	BN 75852	Bullone Ø 3/8" x 16 UNC x 134 fissaggio pompa aria al pun- talino	1
50	RNT 47087	Rondella Ø 10,5 x 22 x 2,5 per detto	2
51	RDI 54211	Rondella dentellata Ø 10,5 x 18 x 1 per detto	1
52	DNT 68093	Dado Ø 3/8" x 16 UNC x 8 per detto	1
53	115/A CP 74517	Puntalino antistrappo completo	1
54	BNT 49955	Bullone Ø 1/4" x 20 UNC x 19 fissaggio condotto valvola deviatrice alla pompa aria	2
55	RDI 72811	Rondella dentellata Ø 6,5 x 12 x 0,6 per detto	2
56	117 CP 72281	Albero sulla frizione elettromagnetica pompa aria	1
57	VNT 70956	Vite Ø 1/4" x 20 UNC x 12 fissaggio alberino frizione alla pompa aria	3
58	RDI 72811	Rondella dentellata Ø 1/4" per detto	3
59	LN 72292	Linguetta 5 x 5 x 25 traino alberino frizione pompa aria	1
60	120 CP 81863	Puleggia per frizione elettromagnetica pompa aria	1
61	VNT 74596	Vite Ø 4 x 0,7 x 12 fissaggio puleggia alla frizione elettro- magnetica	5
62	CSC 72283	Cuscinetto Ø 17 x 35 x 10 per frizione elettromagnetica	2
63	ART 42960	Anello d'arresto Ø 35 per cuscinetto frizione elettromagne- tica	2
64	115/A CP 72810	Rondella di rasamento fra cuscinetti frizione	1
65	115/A CP 72289	Rondella di rasamento frizione elettromagnetica	vari
66	115/A CP 74152	Anello ritorno ancora frizione elettromagnetica	1
67	120 CP 83891	Ancora per frizione elettromagnetica	1
68	120 CP 83892	Avvolgimento per frizione elettromagnetica	1
69	115/A CP 79712	Supporto per puntalino antistrappo	1
70	VNT 79713	Vite Ø 3 x 0,5 x 10 per detto	2
71	RDE 61865	Rondella dentellata esterna Ø 3,2 x 6,7 per detto	2
72	GH 72288	Ghiera elastica STOP Ø 17 x 1 per frizione elettromagnetica	1
73	115/A CP 74523	Frizione elettromagnetica completa	1