

Tavola 3 - Organi mobili del motore
Table 3 - Moving parts

Tableau 3 - Organes mobiles de moteur
Tafel 3 - Triebwerksteile

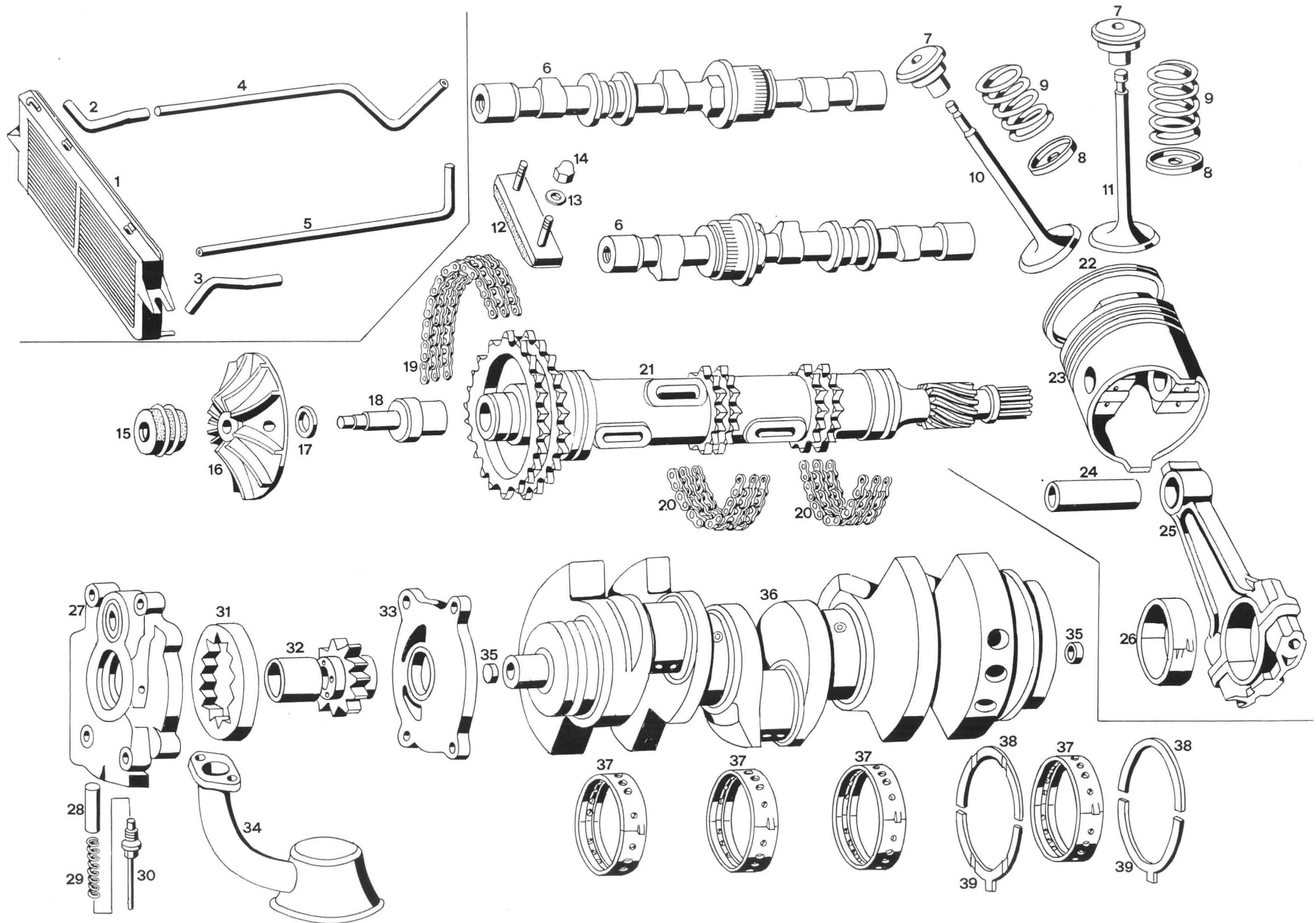


Tavola 3 - Organi mobili del motore
Table 3 - Moving parts

N. Fig.	N. d'ordinazione	DENOMINAZIONE	Quantità
1	123 CR 85510	Radiatore acqua con massa radiante maggiorato per USA, compl. di condens., dalla vettura n. 20809 .	1
2	122 CR/82960	Tubo destro in alluminio ritorno acqua al radiatore per USA e GD (montare ad esaurim. del CR 77092) .	1
3	122 CR/82959	Tubo sinistro in alluminio mandata acqua al radiatore per USA e GD (montare ad esaurim. del CR 77091) .	1
4	122 CR/82961	Tubo ritorno acqua dal radiatore in alluminio per USA e GD (montare ad esaurimento del CR 79692)	1
5	122 CR/82962	Tubo mandata acqua al radiatore in alluminio per USA e GD (montare ad esaurimento del CR 79691)	1
6	MI 81384	Albero distribuzione lato scarico 80500	2
6	MI 122403	Albero distribuzione lato scarico 80500 completo di ingranaggio ghiera e tappi	2
7	MD 85828	Piattello superiore per molla valvola (dal motore 520050)	12
7	5.434.450	Piattello superiore per molla valvola (fino al motore 520049)	12
8	5.432.608	Piattello inferiore per molla valvola (fino al motore 500117)	12
8	5.447.457	Piattello inferiore per molla valvola (dal motore 500118)	12
9	5.445.235	Molla valvola (dal motore 500054)	12
10	MD 82385	Valvola scarico	6
11	MD 71055	Valvola aspirazione	6
12	5.448.868	Pattino per catena sulle teste (dal motore 500 452)	2
13	5.448.869	Guarnizione	4
14	5.448.870	Dado fissaggio pattini Ø 7 x 1	4
15	5.450.954	Anello di tenuta sul girante pompa acqua	1
16	5.450.958	Girante pompa acqua (fino al motore 520 038)	1
16	ML/84091	Girante pompa acqua (dal motore 520 039)	1
17	5.450.955	Controflangia per anello di tenuta	1
18	MD/81654	Alberino comando pompa acqua	1
19	5.405.683	Catena inferiore 74 maglie	1
20	5.405.684	Catena superiore 102 maglie	2
21	MD/81655	Albero centrale con alberino comando pompa acqua USA	1
21	MD 114.194	Albero centrale completo di alberino tappo e linguetta USA	1
22	5.432.193	Raschia olio Ø 91,6 (dal motore 500 586)	6
22	5.437.964	Raschia olio Ø 91,8 (dal motore 500 586)	6
23	MM 122.421	Pistone per canna Ø 91,6 compl. di spinotti e segmenti	6
23	MM 122422	Pistone per canna Ø 91,8 compl. di spinotti e segmenti	6
24	5.445.409	Spinotto per pistone	6
25	5.445.355	Biella completa	6
26	5.405.667	Bronzine di biella classe A	12
26	5.405.668	Bronzine di biella classe B	12

Tableau 3 - Organes mobiles de moteur
Tafel 3 - Triebwerksteile

N. Fig.	N. d'ordinazione	DENOMINAZIONE	Quantità
26	5.405.669	Bronzine di biella classe C	12
27	ML/84801	Corpo pompa olio (dal motore 520 046)	1
27	ML/122.553	Corpo pompa olio con boccola (dal motore 520 046)	1
27	ML/122.407	Corpo e coperchio pompa olio (dal motore 520 046)	1
28	5.447.801	Valvolina di regolaz. pressione olio (dal motore 500 105)	1
29	5.447.797	Molla per valvolina pressione olio (dal motore 500 105) .	1
30	5.447.799	Tappo per valvolina pressione olio (dal motore 500 105) .	1
31	ML 79754	Ingranaggio condotto pompa olio	1
32	ML 79756	Ingranaggio conduttore pompa olio completo di canotto e tappo	1
33	ML 70600	Coperchio pompa olio	1
33	ML 114.003	Coperchio pompa olio completo di boccola	1
33	ML 122.407	Corpo e coperchio pompa olio vengono formati insieme	1
34	MB/83882	Pescante pompa olio	1
35	TN/74971	Tappo a pressione per albero motore	2
36	MM 122599	Albero motore completo di ingranaggio, cuscinetto e tappi	1
36	MM 122404	Albero motore completo di ingranaggio e tappi per USA-75	1
37	5.457.504	Bronzine di banco classe a	8
37	5.457.505	Bronzine di banco classe B	8
37	5.472.932	Bronzine di banco classe C	8
38	5.405.632	Semianelli superiori classe A	2
38	5.405.634	Semianelli superiori classe B	2
38	5.405.635	Semianelli superiori classe C	2
39	5.405.633	Semianelli inferiori classe A	2
39	5.405.636	Semianelli inferiori classe B	2
39	5.405.637	Semianelli inferiori classe C	2
	M 122.412	Motore completo	1
	122/A M 122.577	Motore revisionato privo di cambio-frizione, volano, collettori di scarico, collettore d'aspirazione, carburatori, spinterogeno e candele	1