

Tavola 6 - Ruotismi cambio - Sospensioni
Table 6 - Transmission gears - Suspensions

Tableau 6 - Engrenages de la boîte - Suspensions
Tafel 6 - Getriebe Innenteile - Aufhängung

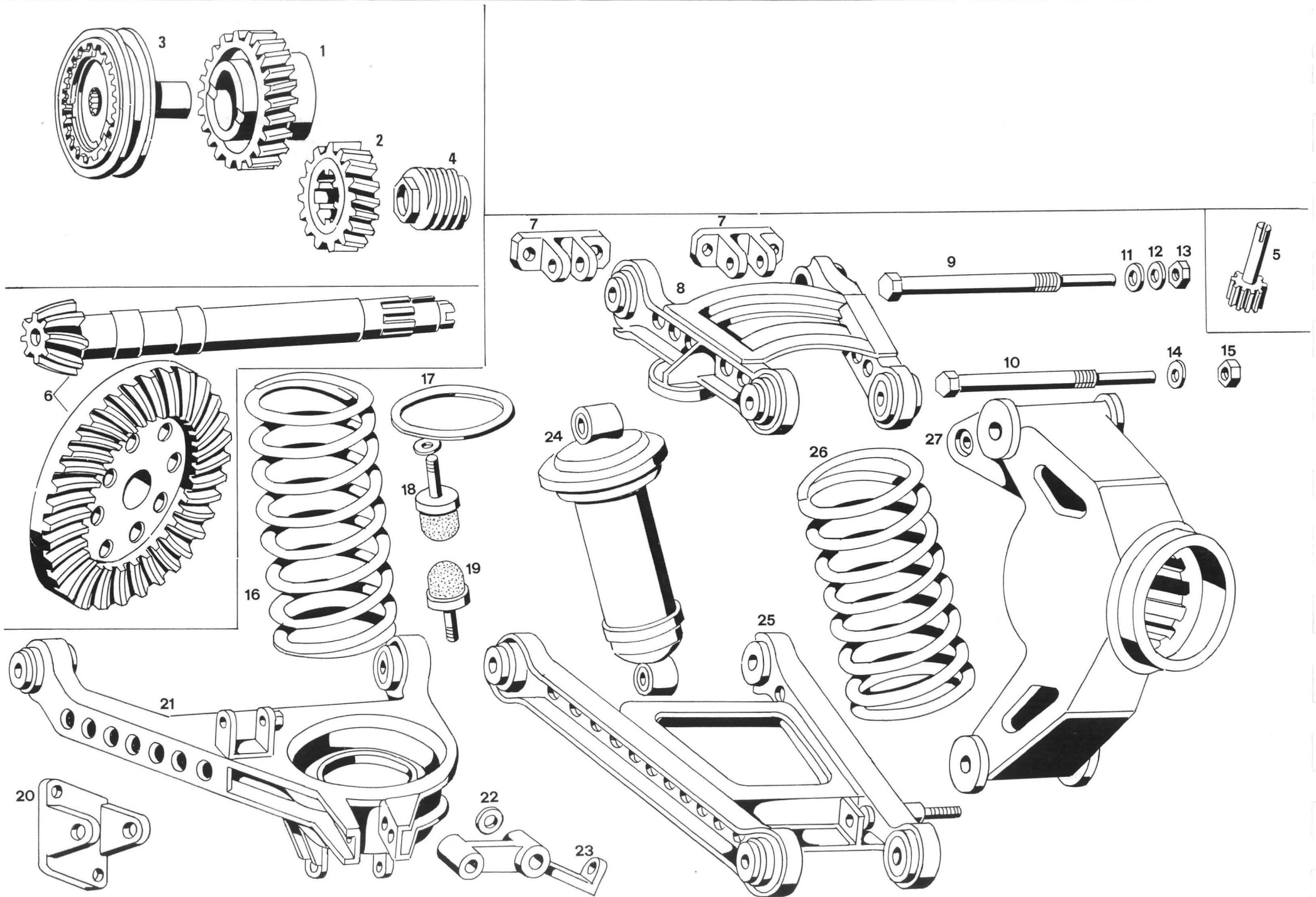


Tavola 6 - Ruotismi cambio - Sospensioni
Table 6 - Transmission gears - Suspensions

N. Fig.	N. d'ordinazione	DENOMINAZIONE	Quantità
1	DI 333-126A	Ingranaggio 5° Z 37 opzionale	1
2	DI 333-127A	Ingranaggio 5° Z 29 opzianta	1
3	TC 85502	Sincronizzatore completo per 5° (montare ad esaurimento del TC 76757)	1
4	TC 79810	Dado per pignone con ingranaggio elicoidale contachilometri Z 5	1
5	TC 79809	Pignone contachilometri Z 17	1
6	5-406-451	Pignone e corona appaiati 8/35	1
7	SP 81163	Supporto superiore per braccio sospensione posteriore	4
8	122 SP 83390	Braccio superiore sinistro sospensione posteriore	1
8	122 SP 122-488	Braccio superiore sinistro sospensione posteriore con flanbloc	1
8	122 SP 82391	Braccio superiore destro sospensione posteriore	1
8	122 SP 122-487	Braccio superiore destro sospensione posteriore con flanbloc	1
8	122 SP 1222-277	Braccio superiore destro sospensione posteriore con flanbloc (per USA)	1
8	122 SP 122-278	Braccio superiore sinistro sospensione posteriore con flanbloc (per USA)	1
9	122 SP/81243	Perno tenuta superiore ammortizzatore e bretelle	2
10	122 SP/81244	Perno tenuta braccio spensione	2
11	CT/79486	Rondella Ø 16 per perno tenuta braccio	4
12	RDE/58718	Rondella Ø 16 per perno tenuta braccio	2
13	DNT/56249	Dado Ø 16 fissaggio superiore ammortizzatore	2
14	RDE 81825	Rondella Ø 14 dentata per braccio superiore	2
15	DNT 43772	Dado Ø 14 x 1,5 tenuta braccio superiore al supporto	2
16	SA 83011	Molla per sospensione anteriore	2
16	SA 79136	Molla per sospensione anteriore (per USA)	2
17	117 SA/72003	Anelli in gomma per molle sospensione ant. (dalla vett. 20148 su tutte)	2
17	117 SA 72004	Distanziale per molla sospensione ant. (per USA)	2
18	SLN 75747	Tampone fine corsa scuotimento superiore	2
19	SLN 75407	Tampone fine corsa scuotimento inferiore	2
20	SA 82632	Supporto per braccio inferiore sospensione ant. destro	2
20	SA 82633	Supporto per braccio inferiore sospens. ant. sinistro	2
21	122 SA/83404	Braccio inferiore sospensione ant. destro	1
21	122 SA/83405	Braccio inferiore sospensione ant. sinistro	1
21	122 SA 122484	Braccio inferiore con flanbloc sospensione ant. destro	1
21	122 SA 122483	Braccio inferiore con flanbloc sospensione ant. sinistro	1
21	117 SA 016	Braccio inferiore con flanbloc sospensione ant. destro (per USA)	1
21	117 SA 017	Braccio inferiore con flanbloc sospensione ant. sinistro (per USA)	1

Tableau 6 - Engrenages de la boîte - Suspensions
Tafel 6 - Getriebe Innenteile - Aufhängung

N. Fig.	N. d'ordinazione	DENOMINAZIONE	Quantità
22	RNT/81396	Rondella fissaggio leva sterzo al fuso a snodo Ø 12	2
23	GC/82802	Leva comando sterzo (dal telaio 1114)	2
23	GC/82802	Leva comando sterzo (USA dal telaio 0920 - GD dal telaio 0257)	2
24	122 SP 83869	Ammortizzatore post. (RIV 808 501 05 73)	2
24	122 SP 122494	Ammortizzatore post. (RIV 808) completo di boccole	2
24	122 SP 122035	Ammortizzatore post. completo di boccole (er USA)	2
24	122 SP 122035	Ammortizzatore post. completo di boccole (per USA)	2
25	122 SP 83398	Braccio inferiore sospensione post. destro	1
25	122 SP 83399	Braccio inferiore sospensione post. sinistro	1
25	122 SP 122490	Braccio inferiore sospensione post. destro con flanbloc	1
25	122 SP 122489	Braccio inferiore sospens. post. sinistro con flanbloc	1
25	122 SP 122032	Braccio inferiore sospensione post. destro con flanbloc (per USA)	1
25	122 SP 122033	Braccio inferiore sospens. post. sinistro con flanbloc (per USA)	1
26	122 SP/83037	Molla per sospensione posteriore	2
26	122 SP/79152	Molla per sospensione posteriore (per USA)	2
27	122 TP 122034	Braccio sospensione post. con prigionieri destro e sinistro	2