

Tavola 16 - Sospensione anteriore
Table 16 - Front suspension

Tableau 16 - Suspension av.
Tafel 16 - Vorderaufhängung

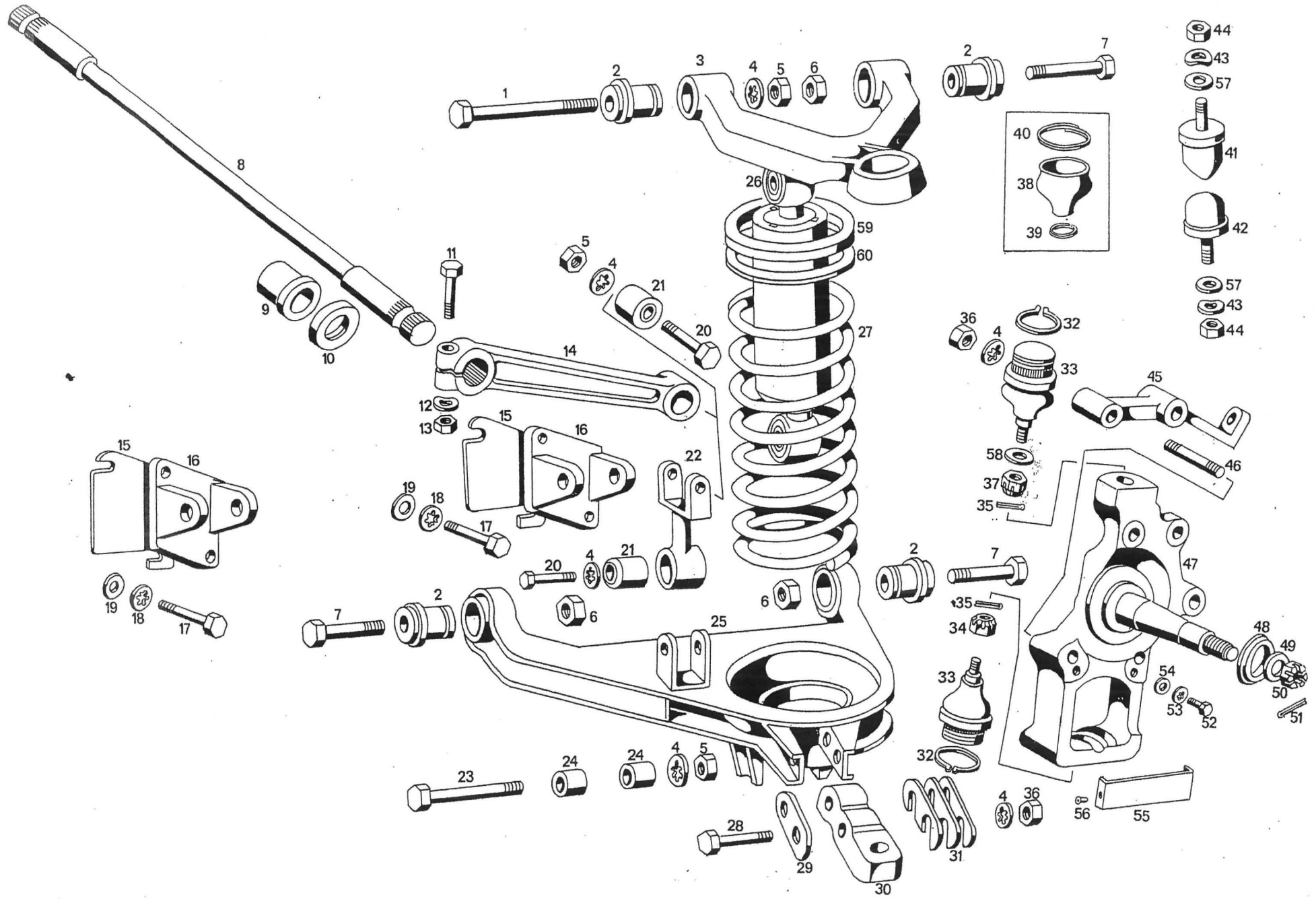


Tavola 16 - Sospensione anteriore
Table 16 - Front suspension

Tableau 16 - Suspension av.
Tafel 16 - Vorderaufhängung

N. Fig.	N. d'ordinazione	DENOMINAZIONE	Quantità
1	BNT 75592	Bullone fissaggio ammortizzatore al telaio	2
2	SLN 68369	Flambloc per snodo braccio inferiore e superiore sospensione anteriore	8
3	117 SA 72189	Braccio superiore	2
4	RDI 55938	Rondella fissaggio ammortizzatore e braccio superiore Ø 12 x 21,5 x 1	18
5	DNT 64308	Dado fissaggio ammortizzatore al braccio Ø 12 x 1,25 x 10	6
6	DST 68049	Dado stop fiss. braccio inf. e sup. al tel. Ø 12 x 1,25 x 12	12
7	BNT 65444	Bullone fissaggio braccio sup. al telaio Ø 12 x 1,75 x 75	6
8	122 SA 79330	Barra stabilizzatrice anteriore Ø 16 (sost. 78399 Ø 14)	1
9	115 SA 68198	Boccola di riduzione per barra stabilizzatrice anteriore	2
10	117 SA 68199	Scodellino per appoggio leva barra stabilizzatrice anteriore	2
11	BNT 56900	Bullone tenuta leva alla barra stabilizzatrice Ø 8 x 1,25 x 40	2
12	RNT 71306	Rondella piana Ø 8 x 15 x 1,5 per detto	2
13	DST 53397	Dado Ø 8 x 1,25 per detto	2
14	117 SA 117 662	Leva per barra stabilizz. anteriore completa di estambloc	2
15	117 SA 71990	Distanziale per supporto braccio inf. sospensione anter.	vari
15	117 SA 74084	Distanziale per supporto braccio inf. sospensione anter.	vari
15	117 SA 74085	Distanziale per supporto braccio inf. sospensione anter.	vari
16	117 SA 73271	Supporto braccio inferiore sospensione anteriore	4
17	BNT 34174	Bullone fissaggio supporto braccio inf. sospensione anter.	8
18	RNT 65593	Rondella dentellata per detto Ø 10 x 18 x 2	8
19	RDI 54211	Rondella piana per detto Ø 10 x 18 x 1	8
20	BNT 72188	Bullone tenuta levetta alla tazza stabilizz. Ø 12 x 1,25 x 55	4
21	SLN 71233 <i>30x33x12</i>	Estambloc per bielletta e leva barra stabilizzatrice anter.	4
22	117 SA 117 023	Bielletta completa di estambloc	2
22	117 SA 68197	Complessivo bielletta	2
23	BNT 73007	Bullone fissaggio ammortizz. al braccio Ø 12 x 1,25 x 80	2
24	117 SA 73006	Distanziale inferiore per ammortizzatore anteriore	4
25	117 SA 117 016	Braccio inferiore destro completo di estambloc	1
25	117 SA 117 017	Braccio inferiore sinistro completo di estambloc	1
25	117 SA 72033	Complessivo braccio inf. sospensione ant. sinistra	1
25	117 SA 72032	Complessivo braccio inf. sin. sospensione ant. sin.	1
26	122 SA 71920	Ammortizzatore anteriore	2
27	122 SA 79136	Molla per sospensione anteriore (sost. 77320)	2
28	BNT 72186	Bullone fissaggio braccio al tassello Ø 12 x 1,25 x 60	4
29	117 SA 71391	Distanziale per braccio inferiore	2
30	117 SA 71926	Tassello per snodo sferico braccio inferiore	2
31	117 SA 71932	Distanziale per braccio inferiore	6
32	ART 62859	Anello d'arresto per tenuta snodo sferico Ø 45	4
33	117 SA 69546	Snodo sferico per braccio inferiore	4
34	DCN 76178	Dado fissaggio snodo sferico inferiore sul fuso	2
35	CN 33032	Copiglia per detto	4
36	DNT 64309	Dado tenuta leva sterzo sul fuso a snodo Ø 12 x 1,25 x 7	12
37	DCN 76173	Dado fissaggio snodo sferico superiore sul fuso	2
38	117 SA 76984	Copri snodo inferiore e superiore	4
39	117 SA 76985	Anello tenuta coprinsnodo parte inferiore	4
40	117 SA 76986	Anello tenuta coprinsnodo parte superiore	4
41	SLN 75747	Tampone fine corsa scuotimento superiore	2
42	SLN 75407	Tampone fine corsa scuotimento inferiore	2
43	RDI 55990	Rondella dentellata Ø 10 per detto	6
44	DNT 47031	Dado Ø 8 x 1,25 x 6,5 per detto	4
45	117 FA 71587	Leva comando sterzo	2

N. Fig.	N. d'ordinazione	DENOMINAZIONE
46	PN 72248	Prigioniero fissaggio leva comando sterzo sul fuso a snodo Ø 12 x 1,5 x 84 x 1,25
47	117 SA 72325	Fuso a snodo sinistro con prigionieri e lamierino
47	117 SA 72326	Fuso a snodo destro con prigionieri e lamierino
48	117 SA 67997	Distanziale sul fuso a snodo per mozzo ruota anteriore
49	RN 72751	Rondella fissaggio mozzo al fuso Ø 16,5 x 30,4
50	DCN 68394	Dado coronato fissaggio mozzo al fuso sin. Ø 16 x 1,5 x 14
50	DCN 47105	Dado coronato fissaggio mozzo al fuso dex. Ø 16 x 1,5 x 14
51	CN 33039	Copiglia per fissaggio mozzo al fuso
52	BNT 47016	Bullone fissaggio lamiera di protezione Ø 6 x 1 x 10
53	RNT 32690	Rondella dentellata Ø 6 per detto
54	RDI 52134	Rondella piana Ø 6 x 16 x 1 per detto
55	117 SA 72837	Lamierino protezione cuffia snodo inferiore
56	CHN 64803	Chiodo fissaggio lamierino di protezione cuffia Ø 3 x 12
57	RNT 55379	Rondella fissaggio tampone fine corsa
58	RNT 47085	Rondella fissaggio perno e snodo
59	117 SA 72003	Spessore di gomma per molla sospensione anteriore (a richiesta)
60	117 SA 72004	Spessore in ferro per molla sospensione anteriore (a richiesta)