

Tavola 17 - Sospensione posteriore  
 Table 17 - Rear suspension

Tableau 17 - Suspension ar.  
 Tafel 17 - Hinteraufhängung

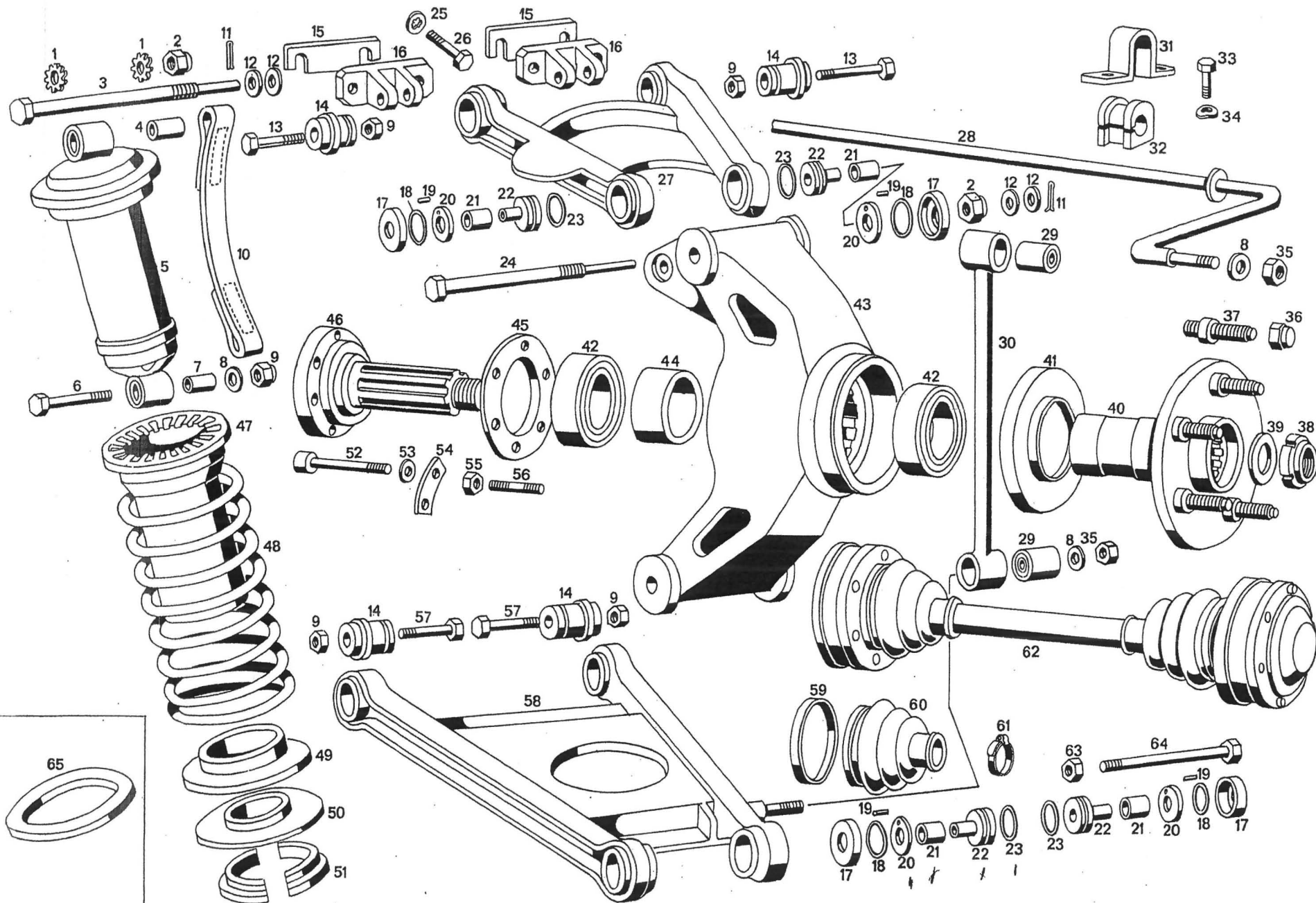


Tavola 17 - Sospensione posteriore  
Table 17 - Rear suspension

Tableau 17 - Suspension ar.  
Tafel 17 - Hinteraufhängung

N. Fig.	N. d'ordinazione	DENOMINAZIONE	Quantità
1	RDE 58718	Rondella dentellata Ø 16 x 28 x 1,3 fissaggio ammortizzat.	4
2	DNT 56249	Dado Ø 16 x 1,5 x 8 fissaggio superiore ammortizzatore	2
3	122 SP 77242	Perno tenuta superiore ammortizzatore e farfalla	2
4	107 SP 55230	Boccola di riduzione per silentbloc ammortizzatore posteriore parte sup.	2
5	122 SP 122 035	Ammortizzatore posteriore con boccole e silentbloc	2
6	BNT 65419	Bullone Ø 12 x 1,25 x 90 fissaggio ammortizzatore	2
7	117 SP 68419	Boccola di riduzione per silentbloc ammortizzatore post.	2
8	RNT 71349	Rondella Ø 12 x 20 x 2 fissaggio ammortizzatori e bielletta	6
9	DST 68049	Dado Ø 12 x 1,25 x 12 fissaggio bracci superiori e inferiori e ammortizzatori	10
10	122 SP 77247	Bretella per fine corsa inferiore sospensioni posteriori	2
11	CN 43776	Copiglia Ø 1,8 x 15 tenuta bretella	4
12	RNT 65593	Rondella Ø 10,5 x 18 x 2 tenuta bretella	8
13	BNT 65444	Bullone Ø 12 x 1,25 x 75 fissaggio braccio superiore	8
14	SLN 68369	Flanbloc per snodo braccio inferiore	8
15	122 SP 76379	Distanziale per supporto superiore braccio leva posteriore	16
16	122 SP 75570	Supporto superiore per braccio leva sospensioni posteriore	4
17	117 SP 67762	Rondella per snodo braccio inferiore e superiore sospensioni posteriori	8
18	GOM 67774	Gommino Ø 33,5 x 28,25 x 2,62 di tenuta sul braccio inferiore e superiore	8
19	GRN 48095	Grano Ø 3 x 5 tenuta anello reggispinta	8
20	117 SP 67772	Anello reggispinta per braccio inferiore e superiore	8
21	117 SP 67773	Boccola di snodo braccio inferiore e superiore sospensione posteriore	8
22	117 SP 67763	Boccola interna per snodo braccio inf. e sup. sosp. post.	8
23	GOM 67775	Gommino Ø 40 x 32,95 x 3,53 di tenuta sulla boccola interna	8
24	122 SP 77241	Perno tenuta bracci sospensioni e bretella	2
25	RDI 54211	Rondella Ø 10 x 18 x 1 fissaggio supporto braccio leva	8
26	BNT 34174	Bullone Ø 10 x 1,5 x 35 fissaggio supporto braccio leva	8
27	122 SP 122 030	Braccio superiore destro completo di Silentbloc	1
27	122 SP 122 031	Braccio superiore sinistro completo di Silentbloc	1
28	122 SP 79331	Barra stabilizzatrice posteriore Ø 15	1
29	SLN 73679	Silentbloc per bielletta	4
30	122 SP 77095	Complessivo bielletta con Silentbloc	4
31	A 6G54 12572 44117	Supporto per tassello elastico barra stabilizzatrice	2
32	109 SA 59732	Tassello elastico per barra stabilizzatrice	2
33	BN 69847	Bullone Ø 10 x 1,5 x 22 fissaggio supporto barra stabilizz.	4
34	RAT 45681	Rondella Ø 10 fissaggio supporto barra stabilizzatrice	4
35	DST 65851	Dado Ø 12 x 1,25 x 14,6 fissaggio barra stabilizzatrice	4
36	DN 71685	Dado Ø 14 x 1,5 x 35 fissaggio ruota al mozzo	16
37	112 TP 70665	Colonna fissaggio ruote posteriori	8
38	GH 79392	Ghiera con filetto destro Ø 35 x 1,5 x 13 fissaggio manicotto al mozzo	1
38	GH 79393	Ghiera con filetto sinistro Ø 35 x 1,5 x 1,3 fissaggio manicotto al mozzo	1
39	117 TP 68440	Rondella per detto	2
40	122 TP 76328	Complessivo di montaggio mozzo poster. con colonnetta	1
41	117 TP 75385	Lamiera di protezione cuscinetti esterni	2
42	CSC 68677	Cuscinetto Ø 50 x 90 x 20 x 2 a tenuta stagna sul mozzo posteriore	4
43	122 TP 122 034	Braccio sospensione posteriore completa di prigionieri	1
44	122 TP 75367	Distanziale fra i cuscinetti sul mozzo posteriore	2

N. Fig.	N. d'ordinazione	DENOMINAZIONE	Quantità
45	122 TP 77870	Complessivo disco per tenuta cuscinetto	2
46	122 TP 75512	Manicotto sul mozzo collegamento semiasse destro	1
46	122 TP 75513	Manicotto sul mozzo collegamento semiasse sinistro	1
47	117 SP 67884	Appoggio superiore molla	2
48	122 SP 79152	Molla per sospensione posteriore	2
49	117 SP 67887	Appoggio inferiore molla	2
50	117 SP 67883	Anello per centraggio e supporto inferiore molla	2
51	117 SP 67882	Semianello per bloccaggio molla	4
52	VNT 71131	Vite Ø 10 x 1,25 x 60 fissaggio semiasse al manicotto	16
53	RDI 54211	Rondella dentellata Ø 10 per detto	16
54	117 SP 76258	Piastrino per rete fissaggio semiasse	12
55	DST 51417	Dado stop Ø 6 x 1 x 5,8 fissaggio disco tenuta cuscinetto	8
56	PN 45719	Prigioniero Ø 6 x 1 x 21,5 fissaggio disco tenuta cuscinetto	12
57	BNT 65443	Bullone Ø 12 x 1,25 x 70 fissaggio braccio inferiore	4
58	122 SP 122 032	Complessivo braccio inferiore destro con flambloc	1
58	122 SP 122 033	Complessivo braccio inferiore sinistro con flambloc	1
59	FRN 76261	Fascetta Ø 73 tenuta soffietto semiasse	4
60	117 TP 76259	Soffietto semiasse	4
61	FRN 76262	Fascetta tenuta soffietto semiasse	4
62	117 TP 68498	Complessivo semiasse tp. LOBRO	2
63	DST 54896	Dado stop Ø 14 x 1,5 tenuta braccio inferiore al supporto	2
64	BNT 68407	Bullone Ø 14 x 1,5 x 200 tenuta braccio inferiore	1
65	117 SP 75069	Distanziale per molla ammortizzatore posteriore	1