

Tavola 30 - Equipaggiamento elettrico  
Table 30 - Electrical equipment

Tableau 30 - Equipement électrique  
Tafel 30 - Elektrische Ausrüstung

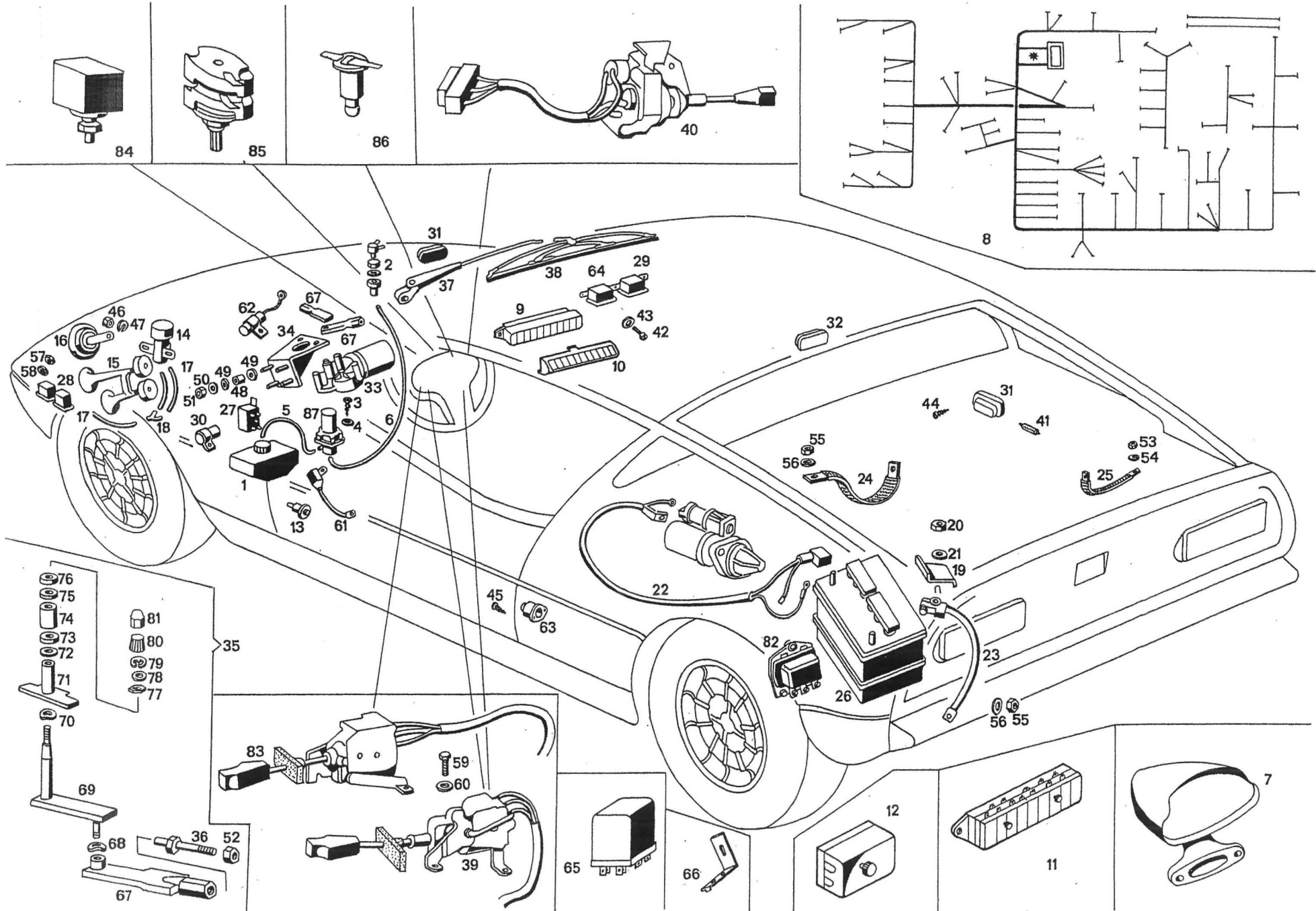


Tavola 30 - Equipaggiamento elettrico  
Table 30 - Electrical equipment

Tableau 30 - Equipement électrique  
Tafel 30 - Elektrische Ausrüstung

N. Fig.	N. d'ordinazione	DENOMINAZIONE	Quantità
1	117 BC 74554	Vaschetta lavavetro	1
1	117 BC 74560	Spruzzatore doppio lavavetro	1
3	VAT 49513	Vite autofilettante Ø 4,85 x 12,7 fissaggio motorino lavavetro al telaio	2
4	RNT 55530	Rondella Ø 5 per detto	2
5	TPN 59544	Tube collegamento vaschetta motorino lavavetro mm. 450	1
6	TPN 54978	Tube collegamento motorino lavavetro e spruzzatore mm. 350	1
7	115/A BC 73783	Specchietto retrovisore esterno (per Svizzera)	1
7	115/A BC 70815	Specchietto retrovisore esterno (per Germania, Austria e Australia)	1
8	122 BL 76196	Impianto elettrico completo di scatola valvole terminali e morsettiere (per guida sinistra)	1
8	122 BL 80778	Impianto elettrico completo di scatola valvole terminali e morsettiere (per guida destra)	1
9	122 BL 78517	Scatola porta fusibili a 16 valvole completa di coperchio (per guida sx.)	1
10	122 BL 78501	Coperchio scatola portafusibili a 16 valvole completo di targhetta (per guida sinistra)	1
11	122 BL 80601	Scatola porta fusibili completa (per guida destra)	1
12	116/B BL 79225	Scatola portafusibili a 2 valvole da 15 AMP. (per guida destra)	1
13	107 BL 56933	Interruttore a pulsante per luci apertura portiere	2
14	116 BL 67061	Compressore trombe completo, ad un suono	1
15	116 BL 70075	Trombe pneumatiche ad un suono	1
15	122 BL 80216	Trombe pneumatiche ad un suono (per Svizzera)	1
16	60 17338 50343	Avvisatore acustico per città da 400 Hertz	1
17	TPN 56683	Tubi plastica mandata aria alle trombe	3
18	107 BL 57684	Raccordo a 3 vie per tubi mandata aria alle trombe	1
19	122 BL 77295	Staffa per fissaggio batteria	1
20	DST 51417	Dado Stop Ø 6 x 1 fissaggio staffa batteria al telaio	1
21	RNT 67011	Rondella plana Ø 6 x 13 x 1,5 per detto	1
22	122 BL 76399	Cavo completo per collegamento batteria e motorino avviamento	1
23	117 BL 73631	Cavo completo per massa batteria sul telaio	1
24	117 BL 76990	Cavo a treccia completo per massa fra motore e telaio	1
25	122 BL 78692	Cavi a treccia per massa tubi scarico per autoradio	2
26	122 BL 77162	Batteria alimentazione da 60 A/ora	1
27	122 BL 79057	Relé per comando circuito luci n. 2 ed elettrovalvola n. 1	3
28	109/A BL 62873	Relé per comando ventole motore	2
29	109/A BL 62873	Relé per comando ventola riscaldamento	1
30	107 BL 57278	Apparecchio lampeggiatore per luci di direzione	1
31	109 BL 96628	Plafoniera con interruttore per vano baule e cofano motore	3
32	107 BL 56053	Plafoniera per illuminazione abitacolo	1
33	117 BL 73882	Motorino per comando tergilcristallo (per guida sinistra)	1
33	117 BL 74804	Motorino per comando tergilcristallo (per guida destra)	1
34	117 BL 77283	Supporto per motorino tergilcristallo	1
35	117 BL 71366	Perno portabracci tergilcristallo completo	2
36	117 BL 71946	Tirante fra motorino e rinvio tergilcristallo	2
37	117 BL 72657	Braccio sinistro porta spazzola	1
37	117 BL 73098	Braccio destro porta spazzola	1
38	117 BL 72658	Spazzola tergilcristallo da 18"	2
39	122 BL 79651	Commutatore per luci direzione e avvisatore acustico	1
40	122 BL 19652	Commutatore per comando luci fari	1
41	LPN 48150	Lampada a siluro 12 V 5 W per plafoniera baule, motore abitacolo	4
42	VNT 59092	Vite Ø 5 x 0,8 x 15 fissaggio scatola valvole	2
43	RNT 35345	Rondella plana Ø 5 x 14 x 1 per detto	2
44	VAT 71795	Vite autofilettante Ø 3,58 x 15,87 fissaggio plafoniera baule, motore e abitacolo	6
45	VAT 59825	Vite autofilettante Ø 3,58 x 12,7 fissaggio fanalini apertura portiere	4
46	DNT 47031	Dado Ø 8 x 1,25 x 6,5 per fissaggio avvisatori acustici	1
47	RSN 32635	Rondella spaccata Ø 8 per detto	1
48	GOM 52624	Gommino Ø 8 x 15 x 17 sul bullone supporto motorino tergilcristallo	4
49	GOM 52625	Gommino Ø 15 x 30 x 7 fra supporto motorino tergilcristallo e telaio	8
50	RN 52510	Rondella Ø 6,5 x 32 x 2 per tenuta gommini tergilcristallo	4
51	DST 68137	Dado stop Ø 8 x 1,25 per fissaggio motorino tergilcristallo al supporto	4
52	DNT 71845	Dado Ø 3/8" x 24 UNF fissaggio tiranti tergilcristallo ai perni	2
53	DNT 47047	Dado Ø 6 x 1 fissaggio cavi massa tubi di scarico al telaio	2
54	RNT 67011	Rondella Ø 6 per detto	2
55	DNT 47031	Dado Ø 8 x 1,25 fissaggio massa motore e batteria al telaio	2
56	RNT 55379	Rondella Ø 8 x 17 x 2 per detto	2
57	DNT 62567	Dado Ø 4 x 0,7 fissaggio relé ventole motore	3
58	RNT 54507	Rondella Ø 4 x 9 x 1 per detto	3
59	BNT 57199	Bullone Ø 4 x 0,7 x 10 fissaggio commutatori tergi e frecce al piantone	6
60	RNT 54507	Rondella plana Ø 4 x 9 x 1 per detto	6
61	107 ME 60013	Condensatore da 2,2/UF per schermatura motorino tergilcristallo	1
62	101/7 ME 52898	Condensatore da 0,5/UF per schermat. ventola riscald. e ventola motore	3
63	107 BL 55988	Fanalino segnalazione apertura portiere	2

N. Fig.	N. d'ordinazione	DENOMINAZIONE	Quantità
64	116 BL 67757	Relé per comando trombe pneumatiche	1
65	122 BL 79370	Relé a doppio scambio per comando fari antinebbia (a richiesta)	1
66	122 BL 79589	Staffa fissaggio relé fari antinebbia	1
67	117 BL 77070	Staffa rinvio per tiranti tergilcristalli	2
68	RAT 45679	Rondella ondulata Ø 6,4 x 11 x 0,5 per staffa tergi	2
69	117 BL 77072	Snodo per rinvio tergilcristalli	2
70	RAT 45681	Rondella Ø 10,5 x 18 x 0,8 per snodo rinvio tergilcristalli	2
71	117 BL 77073	Fermo per snodo rinvio tergilcristalli	2
72	GOM 61051	Gommino Ø 9,6 x 12,7 sul rinvio tergilcristalli	12
73	117 VL 77074	Boccola sull'alberino comando tergilcristalli	2
74	117 BL 77075	Distanziale sull'alberino comando tergilcristalli	2
75	GN 77078	Guarnizione Ø 20 x 28 x 2 sull'alberino comando tergilcristalli	2
76	117 BL 77076	Rondella sul distanziale alberino comando tergilcristalli	2
77	DN 77079	Dado Ø 18 x 1 x 5,5 CH 24 fissaggio rinvio tergi alla carroz. parte sup.	2
78	RN 75803	Rondella plana Ø 9,7 x 16 x 0,3 sull'alberino rinvio tergilcristalli	2
79	ART 70497	Anello d'arresto Ø 7,8 x 17 x 1 per detto	2
80	117 BL 77077	Innesto conico per spazzola tergilcristalli	2
81	DNT 77080	Dado cieco Ø 1/4" x 28 UNF fissaggio spazzola tergilcristalli	2
82	NY 635 - 1A	Regolatore per alternatore	1
83	5 403 115	Commutatore per comando tergi e lavacrystallo	1
84	5 407 172	Temporizzatore per tergilcristallo	1
85	5 407 161	Reostato per comando illuminazione strumenti cruscotto	1
86	S 545 121 A	Plafoniera completa di lampadé per illuminazione quadro avviamento	1
87	DX 564209 A	Motorino per lavavetro	1