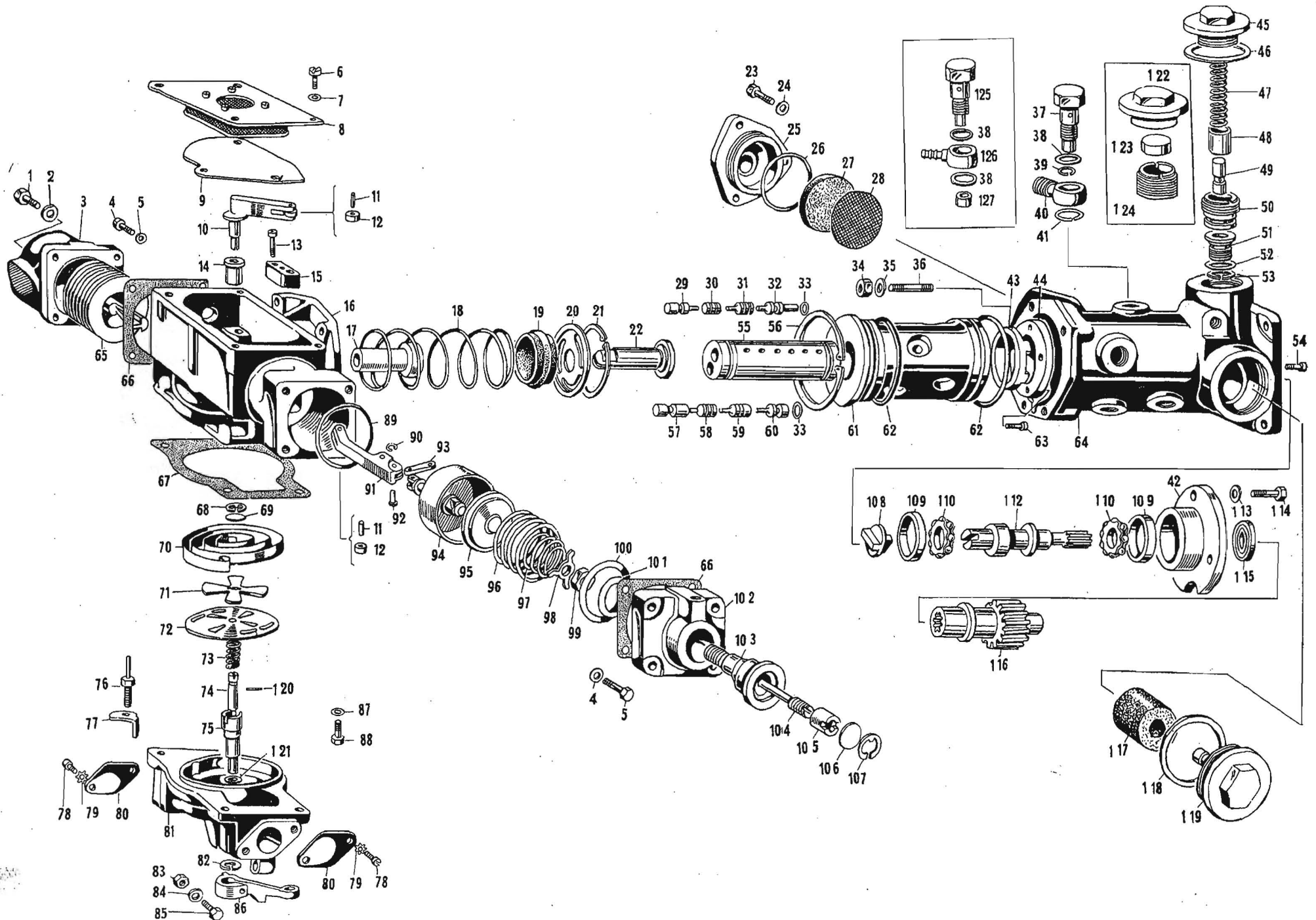


lavora 9 - Distributore iniezione
Table 9 - Metering distributor

Tableau 9 - tête d'injection
Tafel 9 - Einspritz Verteiler



N. Fig.	N. di ordinazione	DENOMINAZIONE	Quantità
1	BNT 61052	Bullone Ø 1/4 x 28 UNF fissaggio coperchio capsula	1
2	RNT 32412	Rondella piana Ø 7 x 12 x 1 per detto	1
3	101/9 MC 61102	Coperchio capsula	8
4	BNT 61053	Bullone 10 UNF x 32 fissaggio coperchi laterali	8
5	RSN 32497	Rondella spaccata Ø 5 x 10 per detto	4
6	VNT 58836	Vite testa croce Ø 10 UNF x 32 fissaggio coperchio filtro	4
7	RSN 32497	Rondella spaccata 5 x 10 per detto	4
8	101/9 MC 61103	Coperchio con elemento filtro aria	1
9	101/9 MC 61104	Lamierino appoggio camme	1
10	101/9 MC 61105	Leva starter	1
11	101/9 MC 61106	Spina per rullino	4
12	101/9 MC 61107	Rullino di regolazione	4
13	VNT 61054	Vite 6 UNC x 32 fissaggio tassello guida	2
14	101/9 MC 61108	Boccola per leva starter	1
15	101/9 MC 61109	Tassello guida	1
16	101/9 MC 61110	Corpo controllo	1
17	101/9 MC 61111	Boccola puntalino centrale	1
18	101/9 MC 61112	Molla puntalino centrale	1
19	101/9 MC 60662	Cuffia tenuta olio puntalino	1
20	101/9 MC 61113	Bicchierino molla centrale	1
21	ART. 49264	Anello d'arresto 44 l sul bicchierino	1
22	101/9 MC 61114	Puntalino centrale	1
23	BNT 61055	Bullone 10 UNF x 32 F" fissaggio coperchio filtro benzina	3
24	RSN 32497	Rondella spaccata Ø 5 per detto	3
25	101/9 MC 61115	Coperchio filtro benzina	1
26	Gom 57084	Gommino Ø 1 28,3 x 1,78 tenuta sul coperchio filtro benzina	1
27	101/9 MC 61116	Filtro benzina	1
28	101/9 MC 61117	Rete appoggio filtro benzina	1
29	101/9 MC 61118	I pistoncino distribuzione sinistro	1
30	101/9 MC 61119	II pistoncino distribuzione sinistro	1
31	101/9 MC 61120	III pistoncino distribuzione sinistro	1
32	101/9 MC 61121	IV pistoncino distribuzione sinistro	1
33	Gom 57087	Gommino Ø 4,47 x 1,78 per tenuta pistoncino distribuzione	2
34	DNT 47046	Dado Ø 5 x 0,8 x 4 per fissaggio controllo	4
35	RSN 32497	Rondella spaccata Ø 5 per detto	4
36	PN 46784	Prigioniero 5 x 0,8 x 25 sul corpo distribuzione fissaggio controllo	4
37	101/9 MC 60993	Vite raccordo con valvola per racc. ad occhio	6
38	GOM 57089	Gommino Ø 12,37 x 17,67 sul raccordo ad occhio	6
39	GOM 57088	Gommino Ø 7,65 x 11,21 sulla vite raccordo	6
40	RON 52860	Raccordo ad occhio per mandata benzina tubi ferro	6
41	GOM 57089	Gommino Ø 12,37 x 17,67 sul raccordo ad occhio	6
42	101/9 MC 61122	Coperchio sede angus alberino com. distributore	1
43	101/9 MC 61123	Guida per innesto trasmissione	1
44	101/9 MC 61124	Anello tenuta guida innesto	1
45	101/9 MC 61125	Tappo pompa olio	1
46	GN 32519	Guarnizione Ø 26 x 32 x 1,5 per tappo pompa olio	1
47	101/9 MC 61126	Molla pompa olio	1
48	101/9 MC 61127	Pistoncino pompa olio	1
49	101/9 MC 61128	Puntalino pompa olio	1
50	101/9 MC 61129	Ghiara esterna pompa olio	1
51	101/9 MC 61130	Camicia pompa olio	1
52	GN 36108	Guarnizione 15 x 18 x 0,5 per detto	1
53	GOM 61050	Gommino Ø 1 10,82 x 3,52 tenuta lato esterno rotore	1
54	BNT 61055	Bullone 10 UNF x 32 fissaggio coperchio posteriore	4
55	101/9 MC 61131	Rotore distribuzione	1
56	ART. 43405	Anello d'arresto 49 l tenuta camicia rotore	1
57	101/9 MC 61132	I pistoncino distribuzione destro	1
58	101/9 MC 61133	II pistoncino distribuzione destro	1
59	101/9 MC 61134	III pistoncino distribuzione destro	1
60	101/9 MC 61135	IV pistoncino distribuzione destro	1
61	101/9 MC 61136	Camicia rotore	1
62	GOM 61049	Gommino Ø 1 44,05 x 3,52 tenuta lato esterno rotore	1
62	GOM 57085	Gommino Ø 1 38,25 x 3,52 tenuta lato interno rotore	1
63	VNT 61056	Vite Ø 6 UNF x 40 F" fissaggio anello guida innesto	4
64	101/9 MC 61136	Corpo distribuzione	1
64	101/9 MC 61137	Capsula barometrica	1
65	101/9 MC 61138	Guarnizione capsula barometrica	1
66	101/9 MC 61139	Guarnizione coperchio starter	1
67	ART. 52457	Anello d'arresto 5 l sull'alberino starter	1
68	RN 45678	Rondella per detto	1
69	101/9 MC 61140	Molla aria starter	1
70	101/9 MC 61141	Farfalla a crociera per valvola aria	1

N. Fig.	N. di ordinazione	DENOMINAZIONE	Quantità
72	101/9 MC 61142	Disco per valvola aria	1
73	101/9 MC 61143	Molla per valvola aria	1
74	101/9 MC 61144	Alberino per valvola aria	1
75	101/9 MC 61145	Alberino di comando per valvola aria	1
76	101/9 MC 61146	Perno ancoraggio molla	1
77	101/9 MC 61147	Fermo per molla valvola aria	1
78	VNT 61057	Vite 10 UNF x 32 F" fissaggio flangia cieca	2
79	RSN 32497	Rondella spaccata per detto	2
80	101/9 MC 61148	Flangia cieca per corpo valvola aria	1
81	101/9 MC 61149	Corpo valvola aria	1
82	101/9 MC 61150	Rondella nylon fra corpo valvola aria e leva comando valvola	1
83	DNT 47046	Dado Ø 5 x 0,8 x 4 per fissaggio leva comando valvola	1
84	RNT 45678	Rondella Ø 5 per detto	1
85	BNT 47370	Bullone Ø 5 x 0,8 x 15 per detto	1
86	101/9 MC 61151	Leva comando valvola aria	1
87	RNT 54507	Rondella Ø 4 x 7 x 0,8 fissaggio corpo valvola al corpo controllo	1
88	BNT 61053	Vite normale 10 UNF x 32 F" x 18 per detto	4
89	101/9 MC 61152	Anello fine corsa stantuffo	1
90	ART. 44746	Anello d'arresto Ø 3 per perno sulla camma	2
91	101/9 MC 61153	Camma	1
92	101/9 MC 61154	Perno per camma	2
93	101/9 MC 61155	Billetta per camma	1
94	101/9 MC 61156	Pistone	1
95	101/9 MC 61157	Bicchierino per molla pistone	1
96	101/9 MC 61158	Molla esterna pistone	1
97	101/9 MC 61159	Molla interna pistone	1
98	101/9 MC 61160	Fermo per molla interna	1
99	DN 61059	Dado Ø 5/16" x 24 UNF sul perno tenuta molla	1
100	101/9 MC 61161	Spessore molla esterna	1
101	101/9 MC 61162	Spessore molla interna	1
102	101/9 MC 61163	Coperchio equipaggiamento depressione	1
103	101/9 MC 61164	Perno tenuta molla	1
104	101/9 MC 61165	Perno per arresto pistone	1
105	101/9 MC 61166	Ghiara bloccaggio arresto	1
106	101/9 MC 61167	Tappo sul coperchio equipaggiamento depressione	1
107	ART. 52958	Anello d'arresto 15 l sul coperchio equipaggiamento depressione	1
108	101/7 MC 52742	Giunto per tralzo	1
110	CSC 61061	Cuscinetto Ø 13 x 30 x 7 a sfera sull'alberino con camma	2
112	101/9 MC 61168	Alberino con camma	1
113	RSN 32497	Rondella spaccata Ø 5 per bullone fissaggio flangia posteriore	4
114	BNT 61055	Bullone 10 UNF x 32 F" per detto	4
115	ANT 57086	Anelli di tenuta sul coperchio posteriore	1
116	101/7 MC 52167	Ingranaggio condotto comando distributore	1
117	101/9 MC 61169	Filtro olio	1
118	GN 61060	Guarnizione Ø 35 x 40 x 1 per tappo filtro olio	1
119	101/9 MC 61170	Tappo per filtro olio	1
120	101/9 MC 61171	Spina sull'alberino valvola aria	1
121	101/9 MC 61172	Guarnizione per alberino starter	1
122	101/9 MC 61173	Tappo pompa olio	1
123	101/9 MC 61174	Pastiglia pompa olio	1
124	101/9 MC 61175	Camicia pompa olio	1
125	101/9 MC 61996	Vite raccordo con valvola sul distributore (II soluzione)	6
126	RON 53262	Raccordo ad occhio per vite raccordo sul distributore tubi nylon	6
127	GOM 61997	Gommino per vite raccordo sul distributore (II soluzione)	6